

**BESSEY**

Simplemente mejor.



# Puntales de expansión ST y STE



# Puntales de expansión

## ¡Todo bajo control!



### Sujeción extremadamente segura

El puntal garantiza una sujeción fiable y segura:

- gracias a su diseño extremadamente estable para una capacidad de carga de 350 kg – dependiendo del tamaño del puntal y la longitud de extensión
- gracias a las superficies de contacto de PVC en la parte superior e inferior
- gracias a protección antideslizante integrada en el mango

**3.500 N**  
**350 kg**  
**770 lbs**



### Manejo preciso y rápido

El puntal puede ajustarse con precisión y aflojarse de forma segura:

- gracias a la fijación en tres pasos: Para preajustar el puntal de techo, se pulsa el botón de aflojar y se extiende el tubo interior telescópico hasta la longitud deseada. El ajuste fino se realiza accionando la palanca de bomba hasta que la placa de apoyo del puntal esté en contacto con la pieza de trabajo. A continuación, girar la empuñadura en el sentido de las agujas del reloj hasta que se alcance la fuerza de sujeción deseada (respetando la capacidad de carga máxima)
- gracias al destensado en dos pasos: Primero se debe girar el puntal de techo en sentido contrario a las agujas del reloj. En cuanto no haya fuerza de sujeción, presionar el botón de desbloqueo para retraer el tubo interior.

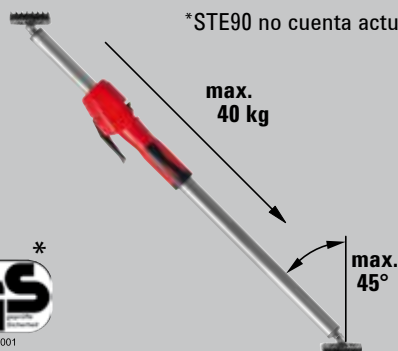
- Se puede cargar hasta un máximo de 350 kg cuando la barra telescópica está completamente retraída
- Construcción extremadamente estable gracias a los tubos de acero de alta resistencia y a las superficies de contacto de PVC antideslizantes (9 x 7 cm)
- Manejo con una sola mano gracias al mango de plástico de 2 componentes con mecanismo de bombeo
- Botón de cambio rápido para una rápida extensión y retracción de la barra telescópica
- Fuerza de sujeción ajustable girando el soporte del mango
- Uso incluso en pendientes gracias a las superficies de contacto orientables desde -45° hasta +45°
- STE250, STE300, STE370: Certificación GS en calidad y seguridad

**NUEVO**

### Puntales de expansión STE con mecanismo de bombeo

Nº de pedido	Rango apertura mm	Límite de carga en la		kg	Pza.	V3
		mínima longitud de extensión kg	máxima longitud de extensión kg			
STE90	575-910	350	350	1,80	2	
STE250	1450-2500	350	160	3,30	2	
STE300	1700-3000	350	110	3,80	2	
STE370	2070-3700	350	65	4,50	2	

\*STE90 no cuenta actualmente con la certificación GS



**YouTube ▶**



## Apoyo seguro

Resistente y antideslizante el soporte garantiza un apoyo seguro incluso en superficies inestables:

- gracias a la calidad de los tubos de acero, con una capacidad de carga de 150 kg – dependiendo del tamaño del puntal y la longitud de extensión
- gracias al pulsador de bloqueo adicional
- gracias a las superficies de contacto de PVC en la parte superior e inferior



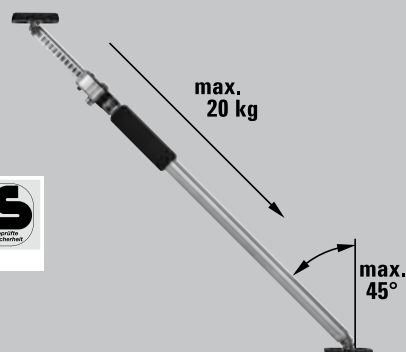
## Fácil de usar

El soporte se puede usar rápidamente:

- mediante la fijación en sólo dos pasos: El pre ajuste aproximado se realiza con ayuda del tubo interior telescópico con fijación rápida; la fijación final se consigue haciendo girar el soporte en el mango de espuma

### Puntales de expansión ST

Nº de pedido	Rango apertura mm	Límite de carga en la		kg	Pza.	V3
		minima longitud de extensión kg	máxima longitud de extensión kg			
ST125	750-1250	150	60	1,41	10	
ST250	1450-2500	150	60	2,06	10	
ST290	1600-2900	150	50	2,24	10	



- Se puede cargar hasta un máximo de 150 kg cuando la barra telescópica está completamente retraída
- Construcción sólida con tubos de acero especiales y superficies de contacto de PVC antideslizantes (8,5 x 6,5 cm)
- Uso incluso en pendientes gracias a las superficies de contacto orientables desde -45° hasta 45°
- Montaje sencillo y seguro gracias al tubo interior telescópico con sistema de cierre rápido y al tubo exterior que puede girar al rotar la espuma de agarre
- Certificación GS en calidad y seguridad

## Puntales de expansion

# Accesorios para muchas aplicaciones



- Soporte con rosca de 1/4" para poder fijar diferentes accesorios, como por ejemplo un láser, una cámara de fotos o una luz de obra
- Puede colocarse sin herramientas en piezas redondas de hasta 45 mm de diámetro, o 55 mm en el caso de piezas cuadradas. Como por ejemplo en los puntales de expansión, en perfiles o en escaleras
- Montaje giratorio en L con dos ejes de rotación: 360° junto a la abrazadera de montaje, 180° en el cuerpo roscado

- Perfil de aluminio con superficie de plástico antideslizante
- Para ampliar la superficie de apoyo de los puntales de expansión STE y ST (en el modelo ST es necesario colocar la superficie de contacto 3101952 para poder colocar la placa de apoyo)
- Uso incluso en pendientes gracias a las superficies de contacto orientables desde -45° hasta +45°
- Fijación segura en las superficies de contacto gracias a los tornillos de agarre en estrella



**NUEVO**

### Soporte multifunción/láser STE-LH



Nº de pedido	Longitud	Anchura	Altura	⚖️	📦	
	mm	mm	mm	kg	Pza.	V3
STE-LH	200	140	60	0,25	8	

[YouTube ▶](#)

**NUEVO**

### Placa de apoyo STE-SP35



Nº de pedido	Longitud	Anchura	Altura	⚖️	📦	
	mm	mm	mm	kg	Pza.	V3
STE-SP35	355	80	22	0,60	20	

[YouTube ▶](#)

**NUEVO**

### Superficie de contacto de repuesto



Nº de pedido	adecuado para	Longitud	Anchura	Altura	⚖️	📦	
		mm	mm	mm	kg	Pza.	V3
3101952	ST, STE	90	70	10	0,15	100	



**NUEVO**

**Soporte de techo STE-DS**



Nº de pedido	adecuado para			
		kg	Pza.	V3
STE-DS	ST, STE	0,42	20	

**YouTube** ►

- Accesorios para puntales de expansión con diámetro de tubo de 25 a 28 mm
- Para ampliar la superficie de sujeción
- Distribución uniforme de la fuerza gracias a las superficies de contacto de tres planos
- Montaje rápido y sin herramientas
- Seguro de usar, ya que la fijación integral del tubo de acero evita que la superficie de apoyo se incline

**NUEVO**

**Soporte de techo STE-BS**



Nº de pedido	adecuado para			
		kg	Pza.	V3
STE-BS	ST, STE	1,66	10	

**YouTube** ►

- Accesorios para puntales de expansión con diámetro de tubo de 25 a 28 mm
- Sujeción estable ya que la fuerza del puntal se aplica en el soporte
- Los puntales también se pueden colocar incluso sin el brazo superior y de esta manera poder usarlos en exteriores
- Montaje rápido y sin herramientas
- Construcción ligera y resistente gracias a los perfiles de aluminio y al plástico reforzado con fibra de vidrio

**NUEVO**

**Bolsa combinada para puntales de techo STE-BAG**



Nº de pedido	adecuado para			
		kg	Pza.	V3
STE-BAG	STE300, STE370, ST290	0,92	1	

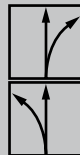
**YouTube** ►

- Para transportar cómodamente y almacenar de forma segura dos puntales BESSEY STE300, STE370 y ST290 así como accesorios
- Cómoda, gracias a la correa de transporte acolchada y a la posibilidad de ajustar la longitud de la bolsa a los puntales colocados en ella
- Práctica de usar, con cremallera larga y cuatro bolsillos exteriores para un mayor espacio de almacenamiento
- Material duradero

# Para cortar de forma segura



- Para cortes rectos continuos y curvos
- Nueva geometría de cabezal que brinda una gran manejabilidad, especialmente apropiada para radios reducidos y lugares de difícil acceso
- Relación de palanca optimizada con el diseño más reducido, lo que garantiza un 100 % de potencia con menor esfuerzo
- Mango ERGO para un trabajo con menor fatiga
- Suministrable con corte a izquierda o derecha



## Tijera Ideal para cortes rectos continuos y curvos, compacta y manejable

N° de pedido	Longitud total		Longitud de corte		↓ max ↑ mm	⚙️	⚖️	📦	Pza.	V4
	mm	"	mm	"						
D15A	180	7	20	13/16	1,0	+++	0,18	10		
D15AL	180	7	20	13/16	1,0	+++	0,18	10		
D15A-SB	180	7	20	13/16	1,0	+++	0,20	10		
D15AL-SB	180	7	20	13/16	1,0	+++	0,20	10		
N° de pedido	Componentes								📦	V4
DSET15	1 x D15A, 1 x D15S y 1 x D15AL en funda enrollable								1	



↓  
max  
↑  
Espesor de la chapa  
(600 N/mm<sup>2</sup>)

⚙️  
Vida útil

[YouTube ▶](#)

- **DBKPH-EU:** Confortable empuñadura bicomponente, almohadilla para apoyar el dedo e incrementar la presión de corte, compartimiento con 5 cuchillas de recambio
- **DBKWH-EU:** Resistente mango de madera
- **DBKAH-EU:** Mango de aluminio ligero
- Cambio rápido de la cuchilla
- Clip para cinturón



## Navaja profesional

N° de pedido	Longitud total		Longitud de las cuchillas		⚖️	📦	V6
	mm	"	mm	"			
DBKPH-EU	160	6 1/4	28	1 1/8	0,18	12	
DBKWH-EU	160	6 1/4	28	1 1/8	0,20	12	
DBKAH-EU	160	6 1/4	28	1 1/8	0,14	12	



Más información en  
[www.bessey.de](http://www.bessey.de)



Su distribuidor: