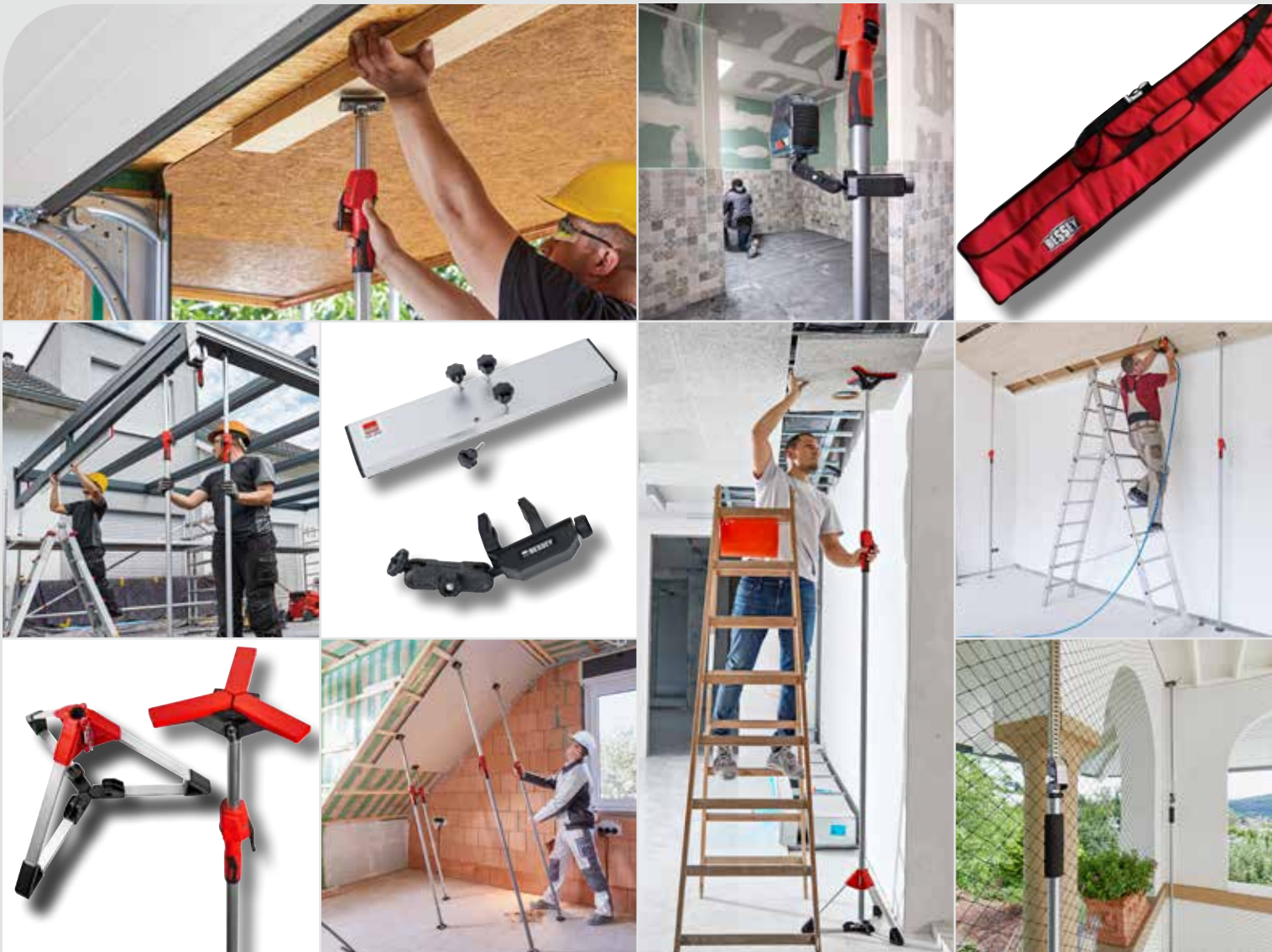


**BESSEY**<sup>®</sup>

Egyszerűen jobb.



# Mennyezet- és szerkezet támasztók ST és STE



## Mennyezet- és szerkezet támasztók

# Mindent fél kézzel!



### Rendkívül erős tartás

#### A támasz megbízható tartást garantál:

- a legnagyobb állítási tartományban is rendkívül stabil szerkezet 350 kg terhelésig – az adott támaszmérettől függően
- felül és alul gumirozott PVC érintkező-felületekkel
- a fogantyúba foglalt csúszásgátlóval

**3.500 N**  
**350 kg**  
**770 lbs**



### Precízen, gyorsan kezelhető

#### A támasz pontosan igény szerint beállítható és pontosan kioldható:

- a három lépésben történő rögzítés: A mennyezeti tartó előzetes beállításához a kioldógombot megnyomva ki kell húzni a belső csövet a szükséges hosszúságra. A finom beállítás a pumpálókar működtetésével történik, amíg a támasz alátétlemeze fel nem fekszik a munkadarabra. Végül a fogantyút az óramutató járásával egyező irányba kell forgatni, amíg a szükséges tartóerőt el nem érjük (max. terhelhetőségre figyeljen)
- a két lépésben történő kioldás: Először az óramutató járásával ellentétesen kell forgatni a mennyezeti tartót. Amikor a tartóerő megszűnt, a kioldógomb működtetésével be lehet tolni a belső csövet

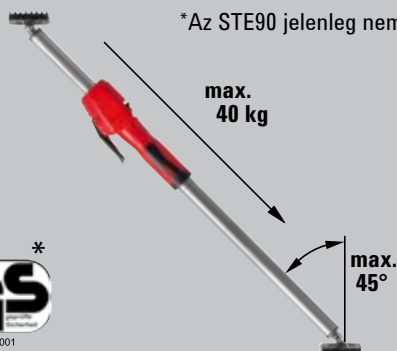
- A teljesen behajtott teleszkópos rúdnál a maximális terhelhetőség 350 kg
- Rendkívül stabil szerkezet a nagy teherbírású acélsövegekkel és a csúszásmentes PVC érintkező felületekkel (9 x 7 cm)
- Egykezes kiszolgálás a pumpáló mechanizmussal ellátott, 2-komponensű műanyag fogantyúnak köszönhetően
- A gyorskioldó-gombbal a teleszkópos rúd gyorsan kitolható és visszahúzható
- A tartóerő szabályozható a fogantyún a támasz elforgatásával
- Alkalmazható ferde, fokozatmentes csuklós érintkező felületekkel -45 °-tól +45 °-ig
- STE250, STE300, STE370: GS minőségi és biztonsági tanúsítvány

**ÚJ**

### STE mennyezet- és szerkezet támasztók pumpáló fogantyúval

Rendelési szám	Állítási tartomány mm	Terhelhetőség		kg	db	V3
		min. állítási tartományban kg	max. állítási tartományban kg			
STE90	575-910	350	350	1,80	2	
STE250	1450-2500	350	160	3,30	2	
STE300	1700-3000	350	110	3,80	2	
STE370	2070-3700	350	65	4,50	2	

\*Az STE90 jelenleg nem rendelkezik GS tanúsítvánnyal



NO. Z1A 111445 0001

**YouTube ▶**



## Biztos tartás

A terhelhető és csúszásbiztos támasz garantálja az érzékeny felületek biztos tartását:

- speciális, 150 kg-ig terhelhető fémcső – az adott támaszmérettől függően
- kioldógomb reteszeléssel
- felül és alul gumirozott PVC érintkező felületekkel



## Egyszerűen használható

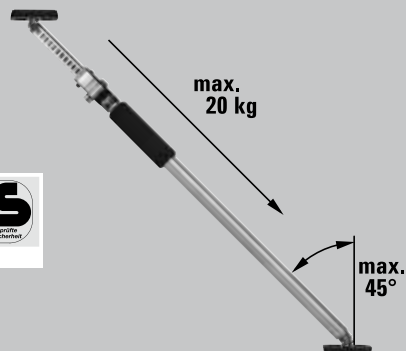
A támasz gyorsan használatba vehető:

- rögzítés csak két lépésben: A durva beállítás a kihúzható és gyorsan reteszelt teleszkópos cső segítségével végezhető. A végső tartós rögzítést a habszivacs fogantyúnál lévő támasz elfordításával érhetjük el

## ST mennyezet és szerkezet támasztók

Rendelési szám	Állítási tartomány mm	Terhelhetőség		kg	db	V3
		min. állítási tartományban	max. állítási tartományban			
ST125	750-1250	150	60	1,41	10	
ST250	1450-2500	150	60	2,06	10	
ST290	1600-2900	150	50	2,24	10	

[YouTube ▶](#)



- A teljesen behajtott teleszkópos rúdnál a maximális terhelhetőség 150 kg
- Stabil konstrukció, speciális fémcső és csúszásbiztos PVC-érintőfelületek (8,5 x 6,5 cm)
- Alkalmazható ferde fokozatmentes csuklós érintkező felületekkel -45°-tól +45°-ig
- Egyszerű, biztos kézi kezelés egy teleszkópos és reteszelt belső cső segítségével, valamint a külső részen lévő elfordítható habszivacs fogantyúval
- GS minőségi és biztonsági tanúsítvány

## Mennyezet- és szerkezet támasztók

# Tartozékok számos alkalmazáshoz



- 1/4" menetes befogóval rendelkező tartószerkezet segédeszközök, mint pl. lézer, kamera, lámpa rögzítéséhez
- Szerszám nélkül alkalmazható kerek (0-45 mm) és szögletes (0-55 mm) tartóelemeken, mint pl. mennyezeti és szerelőállványokon, profilokon, létrákon
- L-alakú forgó tartószerkezet két forgástengellyel: 360° a rögzítőkapocs mellett, 180° a menetes befogónál

- Könnyű alumínium profil csúszásgátló gumival
- BESSEY ST (csak 3101952 tartalék érintkező felülettel együtt) és STE mennyezeti és szerelőállványok alátámasztási felületének növeléséhez
- Alkalmazható ferde, fokozatmentes csuklós érintkező felületekkel -45 °-tól +45 °-ig
- Biztonságos rögzítés az érintkező felületeken a csillagfogantyús csavaroknak köszönhetően



**ÚJ**

### STE-LH Multifunkciós / lézertartó szerkezet



Rendelési szám	Hossz	Szélesség	Magasság	⚖️	📦	V3
	mm	mm	mm	kg	db	
STE-LH	200	140	60	0,25	8	

[YouTube ▶](#)

**ÚJ**

### STE-SP35 Alátámasztó lemez



Rendelési szám	Hossz	Szélesség	Magasság	⚖️	📦	V3
	mm	mm	mm	kg	db	
STE-SP35	355	80	22	0,60	20	

[YouTube ▶](#)

**ÚJ**

### Tartalék érintkező felület



Rendelési szám	Alkalmazható az alábbiakhoz	Hossz	Szélesség	Magasság	⚖️	📦	V3
		mm	mm	mm	kg	db	
3101952	ST, STE	90	70	10	0,15	100	



**ÚJ**

### STE-DS tartozék mennyezeti támasztókhöz



Rendelési szám	Alkalmazható az alábbiakhoz			V3
		kg	db	
STE-DS	ST, STE	0,42	20	

**YouTube ▶**

- Tartozék mennyezeti támasztókhöz, a teleszkópos belső cső külső átmérője 25 mm és 28 mm
- A támasztófelület növeléséhez
- Egyenletes erőeloszlás a háromágú érintkezési felületeknek köszönhetően
- Gyors, szerszám nélküli összeszerelés
- Használata biztonságos, mivel az acélcső körkörös rögzítése megakadályozza az érintkezési felület megbillenését

**ÚJ**

### STE-BS tartozék mennyezeti támasztókhöz



Rendelési szám	Alkalmazható az alábbiakhoz			V3
		kg	db	
STE-BS	ST, STE	1,66	10	

**YouTube ▶**

- Tartozék mennyezeti támasztókhöz, cső külső átmérője 29 mm és 32 mm
- Stabil állvány, mivel a merevített mennyezeti támasztó ereje bizonyos pontokon lefelé hat
- A mennyezeti támasztók felső merevítés nélkül is szabadon elhelyezhetők a térben, ezért kültéren is használhatók
- Gyors, szerszám nélküli összeszerelés
- Könnyű és stabil konstrukció az alumínium profiloknak és az üvegszál erősítésű műanyagnak köszönhetően

**ÚJ**

### STE-BAG kombi táska mennyezeti támasztókhöz



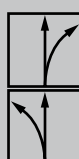
Rendelési szám	Alkalmazható az alábbiakhoz			V3
		kg	db	
STE-BAG	STE300, STE370, ST290	0,92	1	

**YouTube ▶**

- Két BESSEY mennyezeti és szerelőállvány (STE300, STE370 és ST290), valamint az tartozékok
- Kényelmes a párnázott hordozópántnak és annak a lehetőségnek köszönhetően, hogy a táska hossza hozzáigazítható a benne elhelyezett mennyezeti támasztókhöz
- Praktikus használat a hosszú cipzárnak és a további tárolóhelyet biztosító négy külső zsebnek köszönhetően
- Strapabíró anyag



- Folytonos, egyenes és ívelt vágásokhoz
- A rendkívül jó irányíthatóság az új vágófej-geometriának köszönhető – különösen jól használható a nehezen hozzáférhető helyeken történő kis ívek vágásánál
- Optimális emelőkar kapcsolat a legkisebb kivitelnél is garantálja a 100 %-os teljesítményt csekély erő kifejtés mellett
- ERGO-markolat a fáradtságmentes munkavégzésért
- Jobb vagy bal vágású kivitelben is kapható



### Ideál olló, kicsi és jól irányítható

Rendelési szám	Teljes hossz		Vágási hossz		↓ max. ↑ mm	⚙️	⚖️ kg	📦 db	V4
	mm	"	mm	"					
D15A	180	7	20	13/16	1,0	+++	0,18	10	
D15AL	180	7	20	13/16	1,0	+++	0,18	10	
D15A-SB	180	7	20	13/16	1,0	+++	0,20	10	
D15AL-SB	180	7	20	13/16	1,0	+++	0,20	10	
Rendelési szám	Termékek							📦 db	V4
DSET15	1 x D15A, 1 x D15S és 1 x D15AL összehajtható tasakban							1	



↓ max. ↑  
Lemezvastagság  
(600 N/mm<sup>2</sup>)  
⚙️ Élettartam

[YouTube ▶](#)

- **DBKPH-EU:** komfortos műanyag markolat, hüvelykujjpárna a maximális nyomóerő érdekében, pengetek 5 cserepengével
- **DBKWH-EU:** nemes fém markolat
- **DBKAH-EU:** könnyű alumínium markolat
- Gyors pengecsere
- Öv csiptető



### Vágókés billenthető pengével

Rendelési szám	Teljes hossz		Vágási hossz		⚖️ kg	📦 db	V6
	mm	"	mm	"			
DBKPH-EU	160	6 1/4	28	1 1/8	0,18	12	
DBKWH-EU	160	6 1/4	28	1 1/8	0,20	12	
DBKAH-EU	160	6 1/4	28	1 1/8	0,14	12	



További információk  
[www.bessey.de](http://www.bessey.de)



Magyarországi képviselő:  
LEGATOROK Kft. HU-1103. Budapest Petrőczy u.18.  
Tel. (+36-1) 260-5800 Tel. (+3620) 828-2360 ■ Fax. (+36-1) 260-5750  
e-mail: [legatorok@legatorok.hu](mailto:legatorok@legatorok.hu) ■ [www.legatorok.hu](http://www.legatorok.hu)  
[www.bessey.hu](http://www.bessey.hu)

Az Ön kereskedője: