

## Presseinfo –Spannelemente für Werkbänke von BESSEY

### Sicher und variabel auf Werkbänken spannen

In Verbindung mit einem speziellen Werkbank-Adapter, der in 5 Größen erhältlich ist, können BESSEY Spannelemente der Serien TW16 und TWV16 auf allen gängigen Werkbänken mit Lochsystem zum Einsatz kommen.

Möglich macht dies der Werkbank-Adapter TW16AW. Er ist in fünf Größen erhältlich und lässt sich mit wenigen Handgriffen mit BESSEY Spannelementen der Serie TWV und TW für 16er Lochsystem verbinden. So lassen sich die Spannelemente werkzeuglos in alle gängigen Werkbänke mit 19 mm (3/4“), 20 mm (13/16“), 22 mm (7/8“), 25,4 mm (1“) und 30 mm (1 3/16“) Lochdurchmesser einsetzen. Sollen andere Lochsysteme genutzt werden, so lässt sich der Steckbolzen des Adapters einfach auswechseln.

Die Werkzeuge für positionsgenau spannen auf Werkbänken sind in drei Griffvarianten erhältlich: mit hochwertigem 2-Komponenten-Kunststoffgriff sowie mit Knebel- oder Hebelgriff. Für schnelles spannen besonders praktisch ist das Modell mit Hebelgriff, da es sich in einer einzigen Bewegung sicher fixieren lässt und zugleich ein dosiertes spannen ermöglicht. Dies zahlt sich vor allem beim Bearbeiten langer Werkstücke aus, wenn viele Haltepunkte notwendig sind. Denn zeitsparendes und ermüdungsfreies Arbeiten sind die entscheidenden Vorteile. Das Spannelement mit 2-Komponenten-Kunststoffgriff sowie das Modell mit Knebelgriff arbeiten jeweils mit einer Trapezgewindespindel und werkzeuglos wechselbarer Druckplatte. Dank einer speziellen Oberflächenbeschichtung ist die Spindel besonders leichtgängig und verkantet nicht.

Alle drei Griffvarianten der BESSEY Spannelemente für Werkbänke sind sowohl mit fixer als auch mit variabler Ausladung erhältlich. Unter der Modellbezeichnung TW finden sich dabei die Spannwerkzeuge mit fixer Ausladung von 100 mm, während die flexiblen Modelle der Reihe TWV eine variable Ausladung zwischen 30 und 150 mm gestatten.

*Innovative, praxisnahe Produktlösungen wie diese haben bei BESSEY Tradition: Seit der Gründung als Blankstahlzieherei in Stuttgart im Jahre 1889 setzt das in Bietigheim-Bissingen ansässige Unternehmen kontinuierlich Maßstäbe in der Spann- und Schneidtechnik. Mit seinen aktuell über 1.600 Produkten bietet BESSEY für fast jede Anwendung eine individuelle Lösung. Präzision und Langlebigkeit, Komfort und Sicherheit stehen dabei im Mittelpunkt.*

*„Wer aufhört besser zu werden, hat aufgehört gut zu sein.“ Nach diesem Leitsatz des Firmengründers Max Bessey wird bis heute gehandelt – und gefertigt. So entstehen auf Basis innovativer Ideen ständig Produkt-Neuheiten und -Verbesserungen, die dem Anwender das Arbeitsleben leichter machen. Produkte also, die sich lohnen!*

Mehr Informationen zum schwäbischen Traditionsunternehmen und seinen Produkten erhalten Sie auch unter [www.bessey.de](http://www.bessey.de).

#### Die Geschichte von BESSEY:

1889 Gründung von BESSEY als Blankstahlzieherei in Stuttgart / 1936 Beginn der Fertigung von Spannwerkzeugen / 1944 Aufbau des heutigen Stammwerks in Bietigheim / 1979 Übernahme der Scherenfabrik Ernst DIENER und damit Erweiterung des BESSEY Produktprogramms um ERDI Scheren / 1984 Zusammenführung der Produktion von Werkzeugen und Präzisionsstahl am Standort Bietigheim / 2004 Gründung BESSEY Präzisionsstahl GmbH / 2005 Umfirmierung von BESSEY & Sohn GmbH & Co. KG zu BESSEY Tool GmbH & Co. KG / 2011 Klaus Fuchs wird geschäftsführender Gesellschafter der BESSEY Gruppe / 2019 Gründung der BESSEY Präzisionsstahl Vertriebsgesellschaft mbH und 130jähriges Firmenjubiläums die BESSEY Gruppe

#### Ansprechpartner

**BESSEY Tool GmbH & Co. KG**

Nadine Walter

Mühlwiesenstraße 40

74321 Bietigheim-Bissingen, Deutschland

Fon +49 (0) 7142 / 401-279

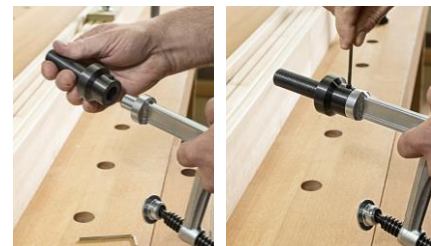
Fax +49 (0) 7142 / 401-388

[walter@bessey.de](mailto:walter@bessey.de)



BESSEY Spannelemente können jetzt auch auf Holzwerkbänken zum Einsatz kommen.

Der BESSEY Werkbank-Adapter macht's möglich.



BESSEY Spannelemente sind mit fixer sowie mit variabler Ausladung und in drei Griffvarianten erhältlich.



Besonders praktisch für die Arbeit an langen Werkstücken ist das BESSEY Spannelement mit Hebelgriff: Mit einer einzigen Handbewegung ist es schnell und sicher fixiert.