

# Éléments de serrage pour établis

Serrage sûr et variable sur les établis



Meilleur...



TWV...-2K



TWV...K



TWV...H

TW...-2K



TW...K



TW...H

## Élément de serrage à longueur de travail variable TWV

| N° de cde      | Ø  | Hauteur de serrage max. | Saillie | Rail     | kg   | Pc. | V3 |
|----------------|----|-------------------------|---------|----------|------|-----|----|
|                | mm | mm                      | mm      | mm       |      |     |    |
| TWV16-20-15-2K | 16 | 200                     | 30-150  | 22 x 8,5 | 1,20 | 1   |    |
| TWV16-20-15K   | 16 | 200                     | 30-150  | 22 x 8,5 | 1,04 | 1   |    |
| TWV16-20-15H   | 16 | 200                     | 60-150  | 22 x 8,5 | 1,21 | 1   |    |

## Élément de serrage à longueur de travail fixe TW

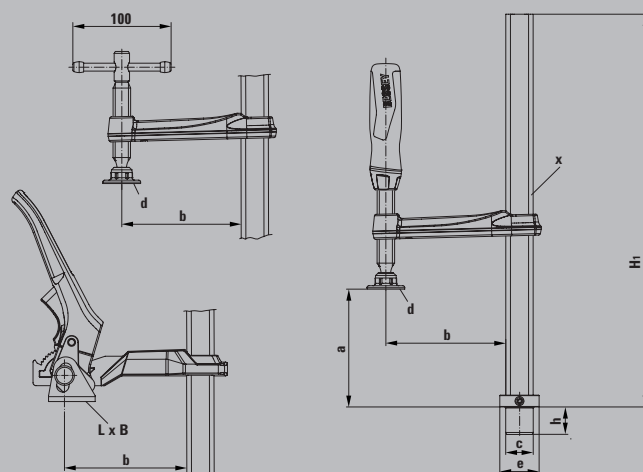
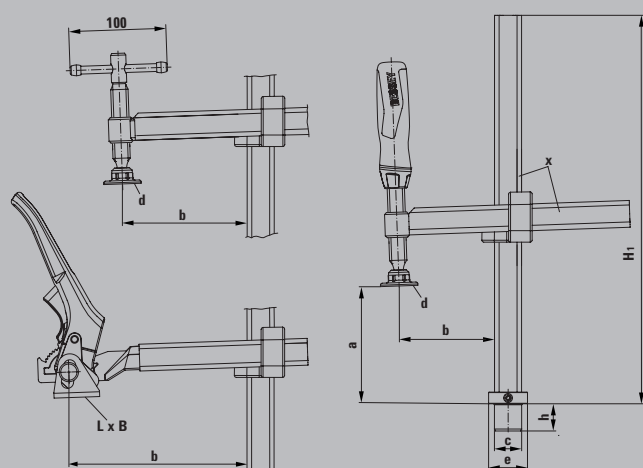
| N° de cde     | Ø  | Hauteur de serrage max. | Saillie | Rail     | kg   | Pc. | V3 |
|---------------|----|-------------------------|---------|----------|------|-----|----|
|               | mm | mm                      | mm      | mm       |      |     |    |
| TW16-20-10-2K | 16 | 200                     | 100     | 22 x 8,5 | 0,93 | 1   |    |
| TW16-20-10K   | 16 | 200                     | 100     | 22 x 8,5 | 0,86 | 1   |    |
| TW16-20-10H   | 16 | 200                     | 100     | 22 x 8,5 | 1,01 | 1   |    |

- Serrage individuel et précis
- Profil en acier traité et étrier coulissant pour un serrage souple et élastique
- Longueur de travail réglable en continu (TWV)

Différents modèles :

- Poignée plastique haut de gamme à 2 éléments et poignée à ailes courtes à bouts arrondis – resp. avec broche filetée trapézoïdale très maniable et plaque de pression amovible sans outils
- Poignée de levier avec mécanisme à crans pour un serrage progressif, sûr et sans vibrations

3D CAD data pour téléchargement sur [www.bessey.de](http://www.bessey.de)



## Dimensions

|                | Ø de boulon | Hauteur de boulon | Serrage max. | Saillie | Hauteur de base | Dimensions de la plaque de pression |         | Pied « F »   |                 | Profilé de rail |
|----------------|-------------|-------------------|--------------|---------|-----------------|-------------------------------------|---------|--------------|-----------------|-----------------|
|                | « c »       | « h »             | « a »        | « b »   | « H1 »          | « L x B »                           | Ø « d » | Pied Ø « e » | Hauteur de pied | « x »           |
|                | mm          | mm                | mm           | mm      | mm              | mm                                  | mm      | mm           | mm              | mm              |
| TWV16-20-15-2K | 16          | 20,5              | 200          | 30-150  | 265             | —                                   | 32      | 30           | 10              | 22 x 8,5        |
| TWV16-20-15K   | 16          | 20,5              | 200          | 30-150  | 265             | —                                   | 32      | 30           | 10              | 22 x 8,5        |
| TWV16-20-15H   | 16          | 20,5              | 200          | 60-150  | 265             | 41 x 26                             | —       | 30           | 10              | 22 x 8,5        |
| TW16-20-10-2K  | 16          | 20,5              | 200          | 100     | 265             | —                                   | 32      | 30           | 10              | 22 x 8,5        |
| TW16-20-10K    | 16          | 20,5              | 200          | 100     | 265             | —                                   | 32      | 30           | 10              | 22 x 8,5        |
| TW16-20-10H    | 16          | 20,5              | 200          | 100     | 265             | 41 x 26                             | —       | 30           | 10              | 22 x 8,5        |

# Éléments de serrage pour établis

Serrage sûr et variable sur les établis



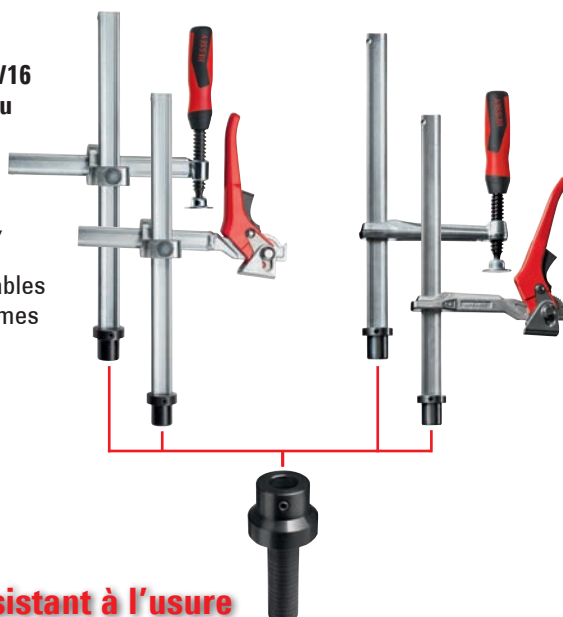
Meilleur...



## Montage simple et rapide

Les éléments de serrage TWV16 et TW16 s'adaptent facilement et sans forcer au serrage à tous les établis :

- avec l'adaptateur pour établi **TW16AW** – disponible en 5 versions. Pour trous de perforations de 19 mm, 20 mm, 22 mm, 25,4 mm et 30 mm
- avec les axes débrochables remplaçables pour une utilisation des autres systèmes de perforations



## Précis et sûr

BESSEY propose toujours le bon élément de serrage :

- grâce à **2 versions** : variable (TWV) ou fixe (TW)
- grâce à **3 poignées** : poignée à garrot, poignée bois – avec broche filetée trapézoïdale très maniable et rotule amovible – et poignée à crémaillère pour un serrage progressif, sûr et sans vibrations

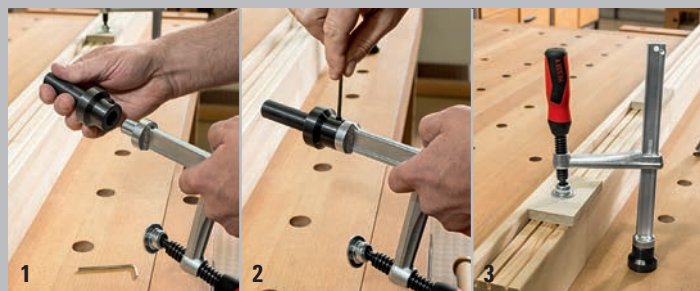
## Robustesse et résistant à l'usure

Les solutions de serrage tout acier brevetées BESSEY offre une gamme large et robuste :

- grâce à un **acier Qualité BESSEY** à la forme profilée optimisée et à la vis filetée
- grâce à une **poignée très résistance à l'usure**

**Nouveau : Adaptateur disponible en 5 dimensions**

Adaptateur d'établi TW16AW



| N° de cde | Ø  | pour |        | kg   | Pc. | V3 |
|-----------|----|------|--------|------|-----|----|
|           | mm | mm   | "      |      |     |    |
| TW16AW19  | 16 | 19   | 3/4    | 0,33 | 1   |    |
| TW16AW20  | 16 | 20   | 13/16  | 0,35 | 1   |    |
| TW16AW22  | 16 | 22   | 7/8    | 0,35 | 1   |    |
| TW16AW25  | 16 | 25,4 | 1      | 0,44 | 1   |    |
| TW16AW30  | 16 | 30   | 1 3/16 | 0,53 | 1   |    |

Informations supplémentaires disponibles sur le site [www.bessey.de](http://www.bessey.de)



BESSEY Tool GmbH & Co. KG ■ Mühlwiesenstr. 40  
74321 Bietigheim-Bissingen, Germany  
Fon +49 7142 401-0 ■ Fax +49 7142 401-452  
E-Mail: [info@bessey.de](mailto:info@bessey.de) ■ [www.bessey.de](http://www.bessey.de)

Votre revendeur :