

Presses haute performance variables

Nouvelle flexibilité pour de longues portées



Sécurité

- puissance de serrage élevée : jusqu'à 6 500 N pour les SLV et 9 000 N pour les GSV
- grâce au positionnement central des coulisseaux qui empêchent le basculement des pièces à serrer

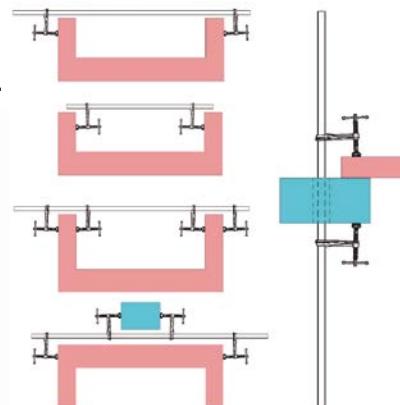


Longévité

- rotule haute performance inclinable jusqu'à 35° – les rotules du GSV offrent une longévité exceptionnelle grâce à son insert en acier hautement lubrifié et huilé
- grâce à vis traitées

Réversible

Fonction serrage / écartement. Grâce aux ouvertures en bout de rail, le rail peut recevoir différentes versions de coulisseaux.



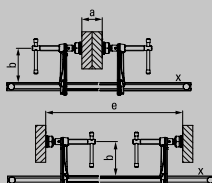
- coulisseaux interchangeable grâce au système d'ouverture de sécurité en bouts de rail

You Tube



SLV

GSV



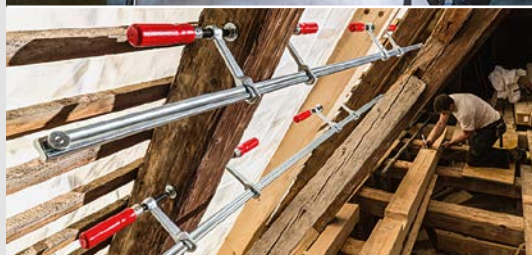
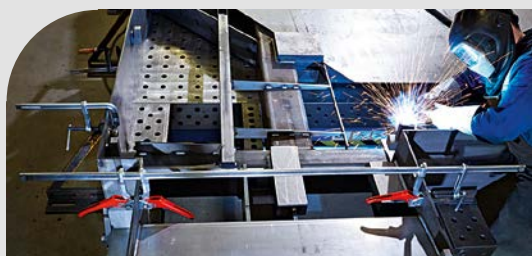
Ensemble complet de pinces à haute performance variable SLV/GSV

N° de cde	< a >	< b >	< e >	< x >	⚖	V2
	mm	mm	mm	mm	kg	
Ensemble complet de pinces à haute performance variable SLV						
SLV100M	1000	120	340-1250	27 x 13	4,71	
SLV150M	1500	120	340-1750	27 x 13	5,90	
SLV200M	2000	120	340-2250	27 x 13	6,50	
Ensemble complet de pinces à haute performance variable GSV						
GSV300M	3000	140	400-3340	30 x 15	13,00	

- Force de serrage de jusqu'à 6 500 N
- Un positionnement central sur la pièce empêche un basculement
- Plaque de pression spéciale résistante à la chaleur, inclinable jusqu'à 35°
- La pince peut être poussée par une ouverture dans la pièce/le composant
- Nombreuses possibilités d'utilisation grâce aux différents modèles d'étriers coulissants interchangeables (voir accessoires)

Presses haute performance variables

Un principe modulaire pour les possibilités d'utilisation les plus diverses Meilleur...



BESSEY offre, outre des ensembles de presses haute performance complètement montés, des accessoires combinables de multiples façons. Les coulisseries pré-montées, permettant la fonction serrage, peuvent être modifiés facilement pour passer à la fonction écartement ou encore être complétés par d'autres.

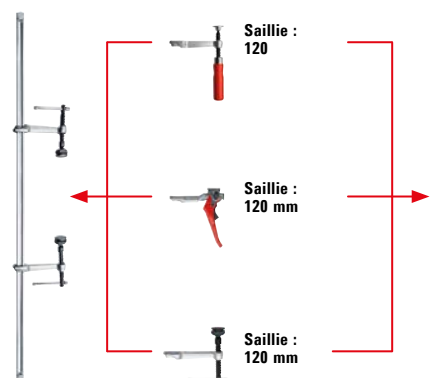
**4 ensembles de clamps
+ 4 glissières
+ 6 étrier coulissants
= « X » possibilités**

SLV100M
SLV150M
SLV200M

3101731
3101732
3101733

GSV300M

3101612



- Profilé 27 x 13 mm (SLV) ou 30 x 15 mm (GSV), étiré à froid et galvanisé
- Butées de sécurité amovibles sans outil – des deux côtés – pour un changement rapide
- Convient à tous les étriers coulissants complets de dimension SLV ou GSV



- Trois variantes/modèles de poignées différents avec différentes longueurs de travail
- Convient à toutes les glissières de dimension SLV



- Une variante/un modèle de poignée avec trois longueurs de travail
- Convient à toutes les glissières de dimension GSV



Glissières de dimension SLV/GSV

N° de cde	← a → mm	← x → mm	⚖ kg	V2
Glissière de dimension SLV				
3101731	1000	27 x 13	2,85	
3101732	1500	27 x 13	4,05	
3101733	2000	27 x 13	5,25	
Glissière de dimension GSV				
3101612	3000	30 x 15	10,40	

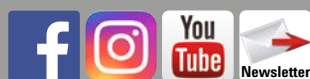
Étrier coulissant complet pour dimension SLV

N° de cde	Modèle	← b → mm	← x → mm	⚖ kg	V3
3101426	Poignée en bois	120	27 x 13	0,73	
3101337	Poignée de levier	120	27 x 13	1,10	
3101338	Poignée à ailes courtes incluant une plaque de pression spéciale	120	27 x 13	0,82	

Étrier coulissant complet pour dimension GSV

N° de cde	Modèle	← b → mm	← x → mm	⚖ kg	V3
3101329	Poignée à ailes courtes incluant une plaque de pression spéciale	120	30 x 15	1,13	
3101330		140	30 x 15	1,21	
3101331		200	30 x 15	1,40	

Informations supplémentaires disponibles sur le site www.bessey.de



BESSEY Tool GmbH & Co. KG ■ Mühlwiesenstraße 40
74321 Bietigheim-Bissingen, Germany
Fon +49 7142 401-0 ■ Fax +49 7142 401-452
E-Mail: info@bessey.de ■ www.bessey.de

Votre revendeur :