

Smarte løsninger til klippe-arbejde

(November 2023)

BESSEY[®]

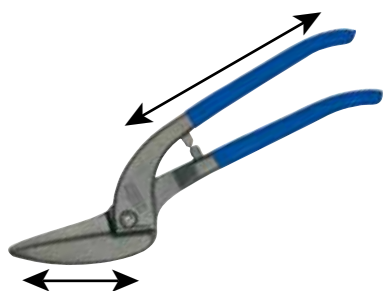
Bare bedre.



Leksikon

1. Typer

Håndpladesakse i normal udførelse



Ved håndpladesakse i normal udførelse er skær og greb traditionelt smedet i ét stykke. Skærekraften afhænger af skærets længde i forhold til grebets længde.

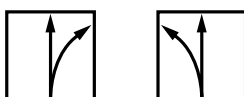
Håndpladesakse med udveksling



Håndpladesakse med udveksling består af skærehoved og greb. Begge dele har hvert sit omdrejningspunkt, hvorved man opnår en ekstra udveksling.

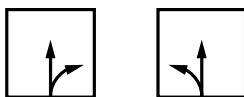
2. Modeller

Idealsaks



Idealsakse er vaskeægte "allround-sakse". Med en idealsaks kan man klippe igennem en plade (gennemklip) samt klippe store og små konturer eller radier (figurklip). Og det gør ikke nogen forskel, om man klipper i kanten af pladen (kantklip) eller midt på pladen. Med idealsaksen kan man også lave almindelige udsparringer.

Figursakse



Figursakse er bedst egnede til små, fine radier i kanten af pladen. Disse sakses filigrane form gør det let at klippe små figurer og former.

Gennemklipsakse



Vil du dele en plade midtpå og/eller i kantområdet? Så er gennemklipsakse det helt rigtige værktøj. Disse sakses lange skær gør, at man hurtigt, med lille kraftanstrengelse og alligevel helt nøjagtigt, kan afkorte og foretage udklinkning af selv store plader.

3. Højreskærende eller venstreskærende sakse. Hvad er forskellen?



Venstreskærende saks

Højreskærende saks

Højreskærende sakse er slebet og konstrueret, så det er let at klippe højre radier (altså at lave en kreds fra venstre **mod højre**). Radier fra højre **mod venstre** er lettest at klippe med en venstreskærende saks.

Man tror ofte, at højreskærende sakse er til højrehådede – og venstreskærende til venstrehådede. Det er ikke tilfældet. Tværtimod. Hvis man som højrehåndet klipper en radius med en højreskærende saks (se ovenfor, fra venstre **mod højre**), klipper man fra sit håndled og udad. Med en venstreskærende saks (radius i så fald fra højre **mod venstre**) klipper man fra sit håndled og indad. Hvilket er betydeligt mere ergonomisk.

4. Kvaliteter

Skærenes levetid står i direkte forhold til den anvendte stål kvalitet og stålets forarbejdning. Især de ekstra kraftige sakse med påsat HSS-skær opfylder de højeste krav til levetid og varig skæreevne. Skærehovederne i HSS-TiN-kvalitet er yderligere overtrukket med en slidreducerende, ekstremt hård titannitrid. Alt efter anvendelsens art og hyppighed fremstilles saksene også i speciallegeret stål, legeret stål og kvalitetsstål.

Skærkvaliteter	Hårdhed min. HRC	Levetid
HSS-TiN	65	+++++
HSS	65	++++
Speciallegeret stål	61	+++
Legeret stål	59	++
Kvalitetsstål	56	+

Jo bedre stål kvalitet desto længere holder saksen!

Skærkvalitet	Til maksimal pladetykkelse ved en trækstyrke på:			
	400 N/mm ²	600 N/mm ²	800 N/mm ²	1100 N/mm ²
sakse til normale blikplader				
HSS D407..; D416..; D418..;	1,2 mm	1,0 mm	0,8 mm	0,6 mm
Legeret stål D202..; D206..; D207..; D208..; D214..; D216..; D218..;	1,2 mm	1,0 mm	0,8 mm	/
Kvalitetsstål D102..; D106..; D107..; D114..; D116..; D118..; D146..; D159..; D70..-D77..; D122N; D122A	1,2 mm	1,0 mm	0,8 mm	/

Skærkvalitet	Til maksimal pladetykkelse ved en trækstyrke på:			
	400 N/mm ²	600 N/mm ²	800 N/mm ²	1100 N/mm ²
håndpladesakse med udveksling				
HSS-TiN D27AH-TiN*	1,5 mm	1,2 mm	1,0 mm	0,8 mm
HSS D27AH*	1,5 mm	1,2 mm	1,0 mm	0,8 mm
Speciallegeret stål D17ASS D29SS*; D29ASS*; D29BSS*; D39ASS* D15A	2,0 mm 1,5 mm 1,2 mm	1,5 mm 1,2 mm 1,0 mm	1,2 mm 1,0 mm 0,8 mm	/
Legeret stål D08..; D16..; D17A; D22A D27*; D27A*; D27B*	1,5 mm	1,2 mm	1,0 mm	/

* For klipning af falsninger kan saksen belastes op til 3 x 0,6 mm (1,8 mm) i kort tid.

NB: Håndpladesakse må kun bruges til at klippe i tynde plader af blødt metal og stål. Ikke egnet til at klippe runde og kantede metalformer som fx tråd.

- Til lige gennemklip og figurklip, højre
- Til lige gennemklip og figurklip, venstre
- Korte, lige klip og smalle figurklip, højre
- Korte, lige og smalle figurklip, venstre
- Korte, lige klip og figurklip med stor radius mod højre og venstre
- Lige gennemklip
- Korte lige klip, udsparring
- Cirkelformede klip

L = venstreskærende sakse (se også side 2)

SB = SB-emballeret

Normale pladesakse med trækfjeder fås på forespørgsel.



Erdi En ny generation af sakse med udveksling

Gør langvarig klipning mindre anstrengende



Robust og friktionsløs

Idealsaksen D39ASS glider særdeles let og er yderst slidstærk:

- pga. sinterstålindlæg i samlingen
- pga. en fast samling med stabil støttebolt
- pga. en rustfri stålkappe over leddet, der beskytter fjederen nedenunder



Perfekt til runde figurer

D39ASS gør det muligt at klippe figurer med små radier meget præcist og med mindre risiko for at ridse overfladen:

- pga. det ekstremt kompakte skærehoved med delvist forsænket hovedforskrunding

- Til lige gennemklip og figurklip
- Ekstremt kompakt skærehoved med delvist forsænket hovedforskrunding giver større smidighed og præcision, når man klipper figurer
- Samlingen med støttebolt samt sinterskive og vedligeholdelsesfri fjeder sikrer maks. robusthed
- Reduceret åbningsvinkel på grebet for optimal håndtering ved næsten samme snitlængde
- Lås i midten sikrer nem betjening, både for højre- og venstrehåandede
- Fås til højre- eller venstreklip



Skåner hånden

Ved hvert snit kan den fulde snitlængde udnyttes:

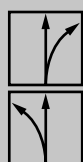
- pga. tydeligt reduceret åbningsvinkel på grebet

Let at betjene

Det er let for både højre- og venstrehådede at låse saksen og låse den op igen uden at skifte position i hånden:

- pga. den centrale placering af låsen på det øverste greb

Idealsaks



Bestillings-nr.	Længde i alt		Skærelængde		↓ max. mm	⚙️	⚖️	📦	V4
	mm	"	mm	"					
D39ASS	230	9	30	1 3/16	1,2	+++	0,49	5	
D39ASSL	230	9	30	1 3/16	1,2	+++	0,49	5	
D39ASS-SB	230	9	30	1 3/16	1,2	+++	0,50	5	
D39ASSL-SB	230	9	30	1 3/16	1,2	+++	0,50	5	

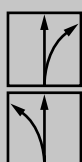


↓
max.
Pladetykkelse
(600 N/mm²)

⚙️
Levetid



Idealsaks

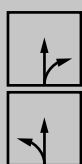


Bestillings-nr.	Længde i alt		Skærelængde		↓ max. ↑	⊗	⚖	📦	V4
	mm	"	mm	"					
D29ASS-2	260	10 1/4	33	1 5/16	1,2	+++	0,51	5	
D29ASSL-2	260	10 1/4	33	1 5/16	1,2	+++	0,51	5	
D29ASS-2-SB	260	10 1/4	33	1 5/16	1,2	+++	0,51	5	
D29ASSL-2-SB	260	10 1/4	33	1 5/16	1,2	+++	0,51	5	
Idealsaks	Bestyknng							📦	V4
DSET29-15	1 x D29ASS-2, 1 x D29ASSL-2 og 1 x D15A i rullemappe							stk.	1



- ERGO greb gør arbejdet mindre anstrengende
- Til lige gennemklip og figurklip
- Kompakt skærehoved: Let at håndtere ved figurklip
- Optimeret udveksling: 25 % mindre kraftanvendelse
- Optimeret skæregeometri: Glider ikke, heller ikke uden fortanding
- Fås til højre- eller venstreklip

Figursaks



Bestillings-nr.	Længde i alt		Skærelængde		↓ max. ↑	⊗	⚖	📦	V4
	mm	"	mm	"					
D29SS-2	260	10 1/4	40	1 9/16	1,2	+++	0,49	5	
D29SSL-2	260	10 1/4	40	1 9/16	1,2	+++	0,49	5	



- ERGO greb der gør arbejdet mindre anstrengende
- Til korte, lige klip og figurklip
- Skær med mikrofortanding forhindrer, at emnet glider
- Fås til højre- eller venstreklip

Gennemklipssaks



Bestillings-nr.	Længde i alt		Skærelængde		↓ max. ↑	⊗	⚖	📦	V4
	mm	"	mm	"					
D29BSS-2	260	10 1/4	33	1 5/16	1,2	+++	0,52	5	
D29BSSL-2	260	10 1/4	33	1 5/16	1,2	+++	0,52	5	



↓
max.
↑
Pladetykkelse (600 N/mm²)

⊗
Levetid

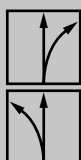
- ERGO greb der gør arbejdet mindre anstrengende
- Til lige gennemklip
- Skær med mikrofortanding forhindrer, at emnet glider
- Fås til højre- eller venstreklip

Klip med minimal kraft



- Til lige gennemklip og figurklip
- Skær med mikrofortanding forhindrer, at emnet glider
- Fås til højre- eller venstreklip

Idealsaks

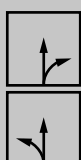


Bestillings-nr.	Længde i alt		Skærelængde		↓ ↑ max. mm	⚙️	⚖️	📦	V4
	mm	"	mm	"					
D27A	260	10 1/4	33	1 5/16	1,2	++	0,56	5	
D27AL	260	10 1/4	33	1 5/16	1,2	++	0,56	5	
D27A-SB	260	10 1/4	33	1 5/16	1,2	++	0,57	5	
D27AL-SB	260	10 1/4	33	1 5/16	1,2	++	0,57	5	



- Til korte, lige klip og figurklip
- Skær med mikrofortanding forhindrer, at emnet glider
- Fås til højre- eller venstreklip

Figursaks



Bestillings-nr.	Længde i alt		Skærelængde		↓ ↑ max. mm	⚙️	⚖️	📦	V4
	mm	"	mm	"					
D27	260	10 1/4	40	1 9/16	1,2	++	0,49	5	
D27L	260	10 1/4	40	1 9/16	1,2	++	0,49	5	



- Til lige gennemklip
- Skær med mikrofortanding forhindrer, at emnet glider
- Fås til højre- eller venstreklip

Gennemklipssaks



Bestillings-nr.	Længde i alt		Skærelængde		↓ ↑ max. mm	⚙️	⚖️	📦	V4
	mm	"	mm	"					
D27B	260	10 1/4	32	1 5/16	1,2	++	0,56	5	
D27BL	260	10 1/4	32	1 5/16	1,2	++	0,56	5	

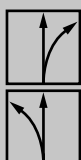


↓
↑
max. Pladetykkelse
(600 N/mm²)

⚙️ Levetid



Idealsaks, robust

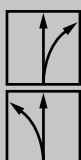


Bestillings-nr.	Længde i alt		Skærelængde		↓ max. ↑ mm	⊗	⚖ kg	📦 stk.	V4
	mm	"	mm	"					
D17ASS	240	9 1/2	24	1	1,5	+++	0,55	5	
D17ASSL	240	9 1/2	24	1	1,5	+++	0,55	5	
D17A	240	9 1/2	24	1	1,2	++	0,55	5	
D17AL	240	9 1/2	24	1	1,2	++	0,55	5	



- Til lige gennemklip og figurklip
- Saks med mikrofortanding, så man kan arbejde, uden at materialet glider
- Særlig robust, til særligt store belastninger: Sænksmedet greb
- Fås til højre- eller venstreklip

Idealsaks, praktisk



Bestillings-nr.	Længde i alt		Skærelængde		↓ max. ↑ mm	⊗	⚖ kg	📦 stk.	V4
	mm	"	mm	"					
D08	230	9	27	1 1/16	1,2	++	0,38	5	
D08L	230	9	27	1 1/16	1,2	++	0,38	5	
D08-SB	230	9	27	1 1/16	1,2	++	0,39	5	
D08L-SB	230	9	27	1 1/16	1,2	++	0,39	5	



- Det særligt flade skær gør, at man kan klippe selv meget små radier på svært tilgængelige steder
- Til lige gennemklip og figurklip
- Skær med mikrofortanding så emnet ikke glider
- Fås til højre- eller venstreklip

Idealsaks MULTISNIP Longstyle



Bestillings-nr.	Længde i alt		Skærelængde		↓ max. ↑ mm	⊗	⚖ kg	📦 stk.	V4
	mm	"	mm	"					
D22A	280	11	64	2 1/2	1,2	++	0,43	5	
D22A-SB	280	11	64	2 1/2	1,2	++	0,45	5	



↓ max. ↑
Pladetykkelse
(600 N/mm²)

⊗
Levetid

- Til lange, lige gennemklip og store radier
- Ekstra langt og sideværts forskudt skær
- Fås kun som venstreskærende

Det universelle nr. 16 sortiment



- Til korte, lige klip og figurklip
- Skær med mikrofortanding der forhindrer, at emnet glider
- Fås også til venstreklip

Figursaks



Bestillings-nr.	Længde i alt		Skærelængde		↓ max. ↑ mm	⚙️	⚖️	📦	V4
	mm	"	mm	"					
D16	240	9 1/2	40	1 9/16	1,2	++	0,38	10	
D16-SB	240	9 1/2	40	1 9/16	1,2	++	0,39	10	



- Til korte, lige klip og figurklip
- Skær med mikrofortanding forhindrer, at emnet glider
- Fås også til højreklip

Figursaks



Bestillings-nr.	Længde i alt		Skærelængde		↓ max. ↑ mm	⚙️	⚖️	📦	V4
	mm	"	mm	"					
D16L	240	9 1/2	40	1 9/16	1,2	++	0,38	10	
D16L-SB	240	9 1/2	40	1 9/16	1,2	++	0,39	10	



- Til korte, lige klip og figurklip med stor radius mod højre og venstre
- Skær med mikrofortanding der forhindrer, at emnet glider

Figursaks



Bestillings-nr.	Længde i alt		Skærelængde		↓ max. ↑ mm	⚙️	⚖️	📦	V4
	mm	"	mm	"					
D16S	240	9 1/2	44	1 3/4	1,2	++	0,38	10	
D16S-SB	240	9 1/2	44	1 3/4	1,2	++	0,39	10	
Bestillings-nr.	Bestykning							📦	V4
DSET16	1 x D16, 1 x D16L og 1 x D16S i rullemappe							1	



↓
max.
↑
Pladetykkelse
(600 N/mm²)

⚙️ Levetid

Erdi Håndpladesakse med udveksling

Din alsidige partner



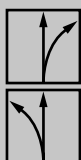
Bare bedre.



Fordele:

- 1 Ekstremt kompakt skærehoved**
Det ekstra kompakte skærehoved gør saksen meget anvendelig og gør det muligt at klippe små radier og på svært tilgængelige steder.
- 2 Praktisk lås og stop kombination**
Lås og stop i samme knap gør det let og hurtigt at låse saksen med én hånd og holde den låst. En raffineret detalje, der bidrager til sikkerheden.
- 3 Dobbelt udveksling**
Din kraftanvendelse nedsættes mærkbart med den dobbelte udveksling. Det øger samtidig skæreevnen betydeligt.
- 4 Ergonomisk greb**
Det ergonomisk udformede, kunststof-betrukne tokomponentgreb er praktisk og ligger godt i hånden.

Idealsaks, lille og anvendelig



Bestillings-nr.	Længde i alt		Skærelængde		↓ max. ↓ mm	⚙️	⚖️ kg	📦 stk.	V4
	mm	"	mm	"					
D15A	180	7	20	13/16	1,0	+++	0,18	10	
D15AL	180	7	20	13/16	1,0	+++	0,18	10	
D15A-SB	180	7	20	13/16	1,0	+++	0,20	10	
D15AL-SB	180	7	20	13/16	1,0	+++	0,20	10	
Bestillings-nr.	Bestykning							📦 stk.	V4
DSET15	1 x D15A, 1 x D15S og 1 x D15AL i rullemappe							20	

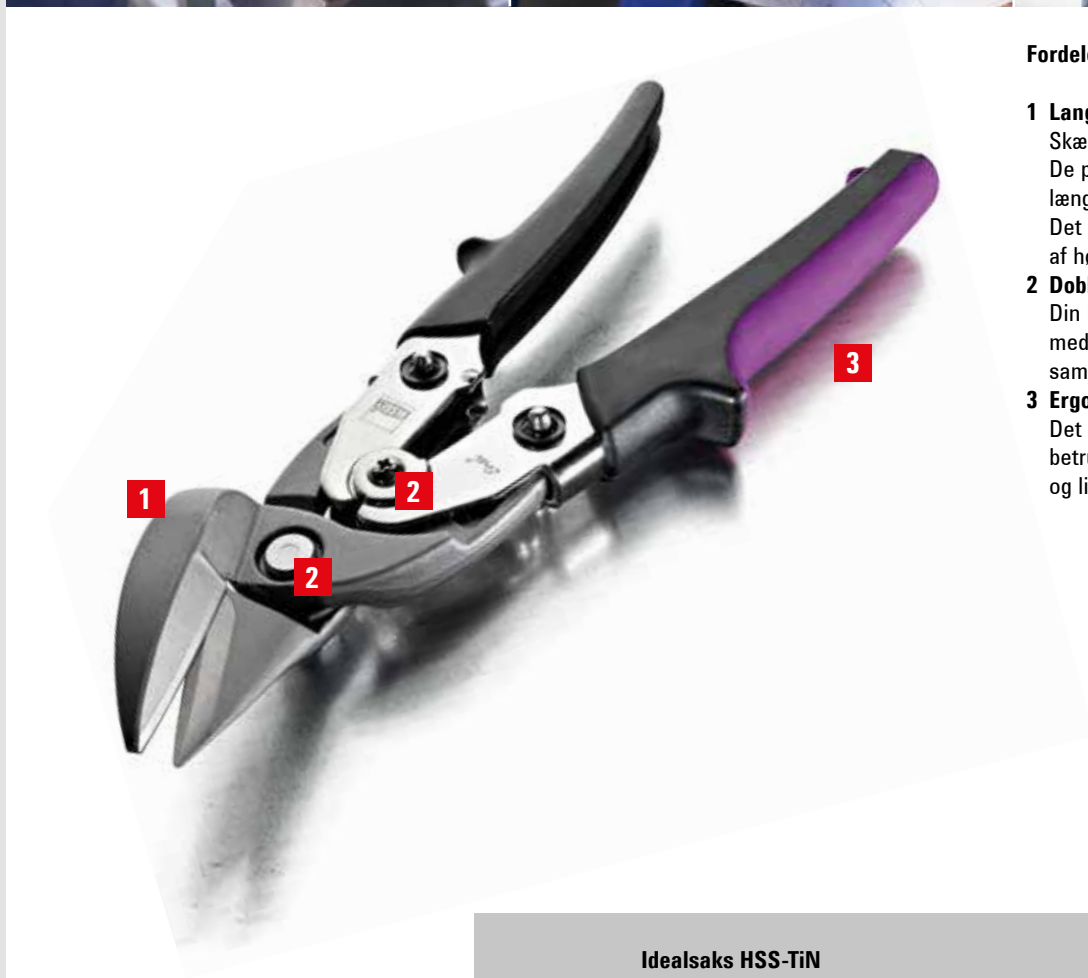


↓ max. ↓
Pladetykkelse
(600 N/mm²)
⚙️
Levetid

- Til lige gennemklip og figurklip
- Ny udformning af skærehovedet giver en stor manøvredegtighed – særlig velegnet til små radier og utilgængelige steder
- Optimal udveksling garanterer 100 % ydelse ved lille kraftanvendelse
- ERGO greb til arbejde uden anstrengelse
- Fås til højre- eller venstreklip

Erdi Ekstra kraftige sakse med HSS-skær

Længere holdbarhed og fantastisk resultat



Fordele:

1 Lang levetid

Skæret er sænksmedet og hærdet. De påsatte HSS-skær har en væsentligt længere levetid end traditionelle sakse. Det mærker man f.eks. ved bearbejdning af højstyrkematerialer.

2 Dobbelt udveksling

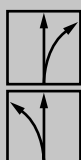
Din kraftanvendelse nedsættes mærkbart med den dobbelte udveksling. Det øger samtidig skæreevnen betydeligt.

3 Ergonomisk greb

Det ergonomisk udformede, kunststof-betrukne tokomponentgreb er praktisk og ligger godt i hånden.

- TiN-belagt skærehoved for længere levetid, også ved hårde materialer
- Påsat HSS-skær
- Til lige gennemklip og figurklip
- Fås til højre- eller venstreklip

Idealsaks HSS-TiN



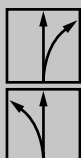
Bestillings-nr.	Længde i alt		Skærelængde		↓ ↑ max. mm	⚙️	⚖️	📦	V6
	mm	"	mm	"					
D27AH-TiN	260	10 1/4	33	1 5/16	1,2	+++++	0,56	1	
D27AHL-TiN	260	10 1/4	33	1 5/16	1,2	+++++	0,56	1	



↓
↑
max.
Pladetykkelse
(600 N/mm²)

⚙️
Levetid

Idealsaks HSS

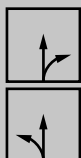


Bestillings-nr.	Længde i alt		Skærelængde		↓ max. ↑ mm	⊗	⚖	📦	V6
	mm	"	mm	"					
D27AH	260	10 1/4	33	1 5/16	1,2	++++	0,56	1	
D27AHL	260	10 1/4	33	1 5/16	1,2	++++	0,56	1	



- Til lige gennemklip og figurklip
- Påsat HSS-skær
- Fås til højre- eller venstreklip

Hulsaks HSS

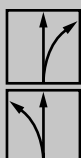


Bestillings-nr.	Længde i alt		Skærelængde		↓ max. ↑ mm	⊗	⚖	📦	V6
	mm	"	mm	"					
D407-275	275	11	42	1 5/8	1,0	++++	0,53	1	
D407-275L	275	11	42	1 5/8	1,0	++++	0,53	1	
D407-300	300	12	43	1 11/16	1,0	++++	0,60	1	
D407-300L	300	12	43	1 11/16	1,0	++++	0,60	1	



- Til korte, lige klip og figurklip
- Påsat HSS-skær
- PVC-belagt greb
- Fås til højre- eller venstreklip

Idealsaks HSS



Bestillings-nr.	Længde i alt		Skærelængde		↓ max. ↑ mm	⊗	⚖	📦	V6
	mm	"	mm	"					
D416-280	280	11	34	1 3/8	1,0	++++	0,61	1	
D416-280L	280	11	34	1 3/8	1,0	++++	0,61	1	



- Til lige gennemklip og figurklip
- Påsat HSS-skær
- PVC-belagt greb
- Fås til højre- eller venstreklip

Pelikansaks HSS



Bestillings-nr.	Længde i alt		Skærelængde		↓ max. ↑ mm	⊗	⚖	📦	V6
	mm	"	mm	"					
D418-300	300	12	62	2 7/16	1,0	++++	0,71	1	
D418-350	350	14	65	2 9/16	1,0	++++	0,80	1	



↓
max.
↑
Pladetykkelse
(600 N/mm²)
⊗
Levetid

- Til lange, lige gennemklip
- Påsat HSS-skær
- PVC-belagt greb
- Fås kun til højreklip

Vores traditionelle sakse for et sikkert snit



Fordele:

1 Smedet skærehoved og greb

Skærehoved og greb er sænksmedet i ét stykke. Det gør dem robuste og pålidelige.

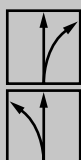
2 Induktivt hærdet skær

Det induktivt hærdede skær er garanti for en lang levetid og et optimalt resultat.

3 Justerbar forskrunding

Alle håndpladesakse i normal udførelse er lette at indstille efter slibning.

- Til lige gennemklip og figurklip
- D216 – Lakeret greb
- D116 – PVC-belagt greb
- Fås til højre- og venstreklip



Idealsaks

Bestillings-nr.	Længde i alt		Skærelængde		↓ max. mm	⚙️	⚖️	📦	stk.	V5
	mm	"	mm	"						
D216-260	260	10 1/4	30	1 3/16	1,0	++	0,49	5		
D216-260L	260	10 1/4	30	1 3/16	1,0	++	0,49	5		
D216-280	280	11	34	1 3/8	1,0	++	0,58	5		
D216-280L	280	11	34	1 3/8	1,0	++	0,58	5		
D116-260	260	10 1/4	30	1 3/16	1,0	+	0,49	5		
D116-260L	260	10 1/4	30	1 3/16	1,0	+	0,49	5		
D116-260-SB	260	10 1/4	30	1 3/16	1,0	+	0,49	5		
D116-260L-SB	260	10 1/4	30	1 3/16	1,0	+	0,49	5		
D116-280	280	11	34	1 3/8	1,0	+	0,56	5		
D116-280L	280	11	34	1 3/8	1,0	+	0,56	5		
D116-280-SB	280	11	34	1 3/8	1,0	+	0,59	5		
D116-280L-SB	280	11	34	1 3/8	1,0	+	0,59	5		
Bestillings-nr.	Bestykning								📦	V5
DSET-SF3	1 x D216-280, 1 x D216-280L og 1 x D218-300 i rullemappe								stk.	1



↓
max.
↑
Pladetykkelse
(600 N/mm²)

⚙️
Levetid



Idealsaks, uden føring



Bestillings-nr.	Længde i alt		Skærelængde		↓ max. ↑	⚙️	⚖️	📦	V5
	mm	"	mm	"					
D216-280-B-SBSK	280	11	34	1 3/8	1,0	++	0,58	5	
D216-280L-B-SBSK	280	11	34	1 3/8	1,0	++	0,58	5	



- Til lige gennemklip og figurklip
- Uden føring og med ekstra spidst skærehoved
- Æg med mikrofortanding for skridsikkert arbejde
- Særdeles robust til særlige belastninger: saks komplet hærdet samt bruneret og induktivt hærdet æg
- PVC-belagt greb
- Fås til højre- eller venstreklip

Pelikansaks



Bestillings-nr.	Længde i alt		Skærelængde		↓ max. ↑	⚙️	⚖️	📦	V5
	mm	"	mm	"					
D218-300	300	12	62	2 7/16	1,0	++	0,73	5	
D218-300L	300	12	62	2 7/16	1,0	++	0,73	5	
D218-350	350	14	65	2 9/16	1,0	++	0,80	5	
D118-300	300	12	62	2 7/16	1,0	+	0,73	5	
D118-300L	300	12	62	2 7/16	1,0	+	0,73	5	
D118-300-SB	300	12	62	2 7/16	1,0	+	0,74	5	
D118-300L-SB	300	12	62	2 7/16	1,0	+	0,74	5	
D118-350	350	14	65	2 9/16	1,0	+	0,80	5	



↓
max.
↑ Pladetykkelse
(600 N/mm²)

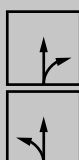
⚙️ Levetid

- Til lange, lige gennemklip
- Ekstra langt skær ideelt til at klippe blikplader over med
- D218 – Lakeret greb
- D118 – PVC-belagt greb
- Fås til højreklip (eller ved 300 mm også til venstreklip)

Vores traditionelle sakse for et sikkert snit



- Til korte, lige klip og figurklip (små radier)
- Særligt slankt skær
- D214 – Lakeret greb
- D114 – PVC-belagt greb
- Fås til højre- eller venstreklip



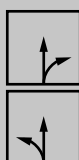
Figurhulsaks

Bestillings-nr.	Længde i alt		Skærelængde		↓ ↑ max. ↑	⚙️	⚖️	📦	V5
	mm	"	mm	"					
D214-250	250	10	37	1 7/16	1,0	++	0,47	5	
D214-250L	250	10	37	1 7/16	1,0	++	0,47	5	
D214-275	275	11	43	1 11/16	1,0	++	0,53	5	
D114-250	250	10	37	1 7/16	1,0	+	0,47	5	
D114-250L	250	10	37	1 7/16	1,0	+	0,47	5	

D214-275: Kan leveres så længe lager haves



- Til korte, lige klip og figurklip
- D207 – Lakeret greb
- D107 – PVC-belagt greb
- Fås til højre- og venstreklip



Hulsaks

Bestillings-nr.	Længde i alt		Skærelængde		↓ ↑ max. ↑	⚙️	⚖️	📦	V5
	mm	"	mm	"					
D207-250	250	10	42	1 5/8	1,0	++	0,49	5	
D207-250L	250	10	42	1 5/8	1,0	++	0,49	5	
D207-275	275	11	42	1 5/8	1,0	++	0,53	5	
D207-275L	275	11	42	1 5/8	1,0	++	0,53	5	
D207-300	300	12	47	1 7/8	1,0	++	0,58	5	
D207-300L	300	12	47	1 7/8	1,0	++	0,58	5	
D107-225	225	9	38	1 1/2	1,0	+	0,37	5	
D107-225-SB	225	9	38	1 1/2	1,0	+	0,38	5	
D107-250	250	10	42	1 5/8	1,0	+	0,49	5	
D107-250L	250	10	42	1 5/8	1,0	+	0,49	5	
D107-250-SB	250	10	42	1 5/8	1,0	+	0,50	5	
D107-250L-SB	250	10	42	1 5/8	1,0	+	0,50	5	
D107-275	275	11	42	1 5/8	1,0	+	0,55	5	
D107-275L	275	11	42	1 5/8	1,0	+	0,55	5	
D107-300	300	12	47	1 7/8	1,0	+	0,60	5	
D107-300L	300	12	47	1 7/8	1,0	+	0,60	5	

D107-225 + D107-225-SB: Kan leveres så længe lager haves



↓
↑
max.
↑
Pladetykkelse
(600 N/mm²)
⚙️
Levetid



Rundhulsaks



Bestillings-nr.	Længde i alt		Skærelængde		↓ max. ↑ mm	⚙️	⚖️	📦	V5
	mm	"	mm	"					
D208-275	275	11	40	1 9/16	1,0	++	0,51	5	
D208-275L	275	11	40	1 9/16	1,0	++	0,51	5	



- Specielt til cirkelformede klip
- Buet skær
- Lakeret greb
- Fås til højre- eller venstreklip

Universalsaks



Bestillings-nr.	Længde i alt		Skærelængde		↓ max. ↑ mm	⚙️	⚖️	📦	V5
	mm	"	mm	"					
D106-250-SB	250	10	68	2 11/16	1,0	+	0,44	5	



- Til lange, lige klip og figurklip
- PVC-belagt greb
- Fås kun til højreklip

Universalsaks med bredt blad



Bestillings-nr.	Længde i alt		Skærelængde		↓ max. ↑ mm	⚙️	⚖️	📦	V5
	mm	"	mm	"					
D106A-250-SB	250	10	67	2 5/8	1,0	+	0,46	5	



↓
max.
↑
Pladetykkelse
(600 N/mm²)

⚙️
Levetid

- Til lange, lige klip og figurklip (store radier)
- PVC-belagt greb
- Fås kun til højreklip

Vores traditionelle sakse for et sikkert snit



- Til lange, lige klip
- D202 – Lakeret greb
- D102 – PVC-belagt greb
- Fås kun til højreklip

Københavnersaks



Bestillings-nr.	Længde i alt		Skærelængde		↓ max. ↑ mm	⚙️	⚖️	📦	V5
	mm	"	mm	"					
D202-250	250	10	60	2 3/8	1,0	++	0,47	5	
D202-300	300	12	79	3	1,0	++	0,70	5	
D102-225	225	9	55	2 3/16	1,0	+	0,44	5	
D102-250	250	10	60	2 3/8	1,0	+	0,48	5	
D102-250-SB	250	10	60	2 3/8	1,0	+	0,49	5	
D102-300	300	12	79	3	1,0	+	0,72	5	

D102-225: Kan leveres så længe lager haves



Amerikaner-saks



Bestillings-nr.	Længde i alt		Skærelængde		↓ max. ↑ mm	⚙️	⚖️	📦	V5
	mm	"	mm	"					
D146-200	200	8	41	1 5/8	1,0	+	0,32	6	
D146-250	250	10	54	2 1/3	1,0	+	0,47	6	
D146-300	300	12	68	2 11/16	1,0	+	0,67	6	
D146-350	350	14	72	2 13/16	1,0	+	0,75	6	



↓
max.
↑
Pladetykkelse
(600 N/mm²)

⚙️ Levetid



Sikkerheds-båndstålssaks med udveksling

Bestillings-nr.	Længde i alt		Skærelængde		kg	stk.	V5
	mm	"	mm	"			
D123S	260	10 1/4	38	1 1/2	0,55	5	
D123S-SB	260	10 1/4	38	1 1/2	0,56	5	



- En-håndsbetjent, lille kraftanvendelse pga. dobbelt udveksling
- Stålbånd springer ikke op pga. sikkerheds-holdemekanismen i saksen
- Flad underdel der er let at skubbe ind under stålbånd på kasser
- Kan bruges til hærdet stålbånd (560 N/mm²) i 32 mm bredde og op til 1 mm tykt
- Induktions-hærdet skær for lang levetid
- ERGO greb gør at hånden ikke bliver træt

Båndstålssaks

Bestillings-nr.	Længde i alt		Skærelængde		kg	stk.	V5
	mm	"	mm	"			
D122N	225	9	31	1 1/4	0,40	5	



- Tilholderen forhindrer, at båndenderne svipper op
- Flad underdel der er let at skubbe ind under stålbånd på kasser
- Til båndbredde op til 25 mm, båndtykkelse op til 0,6 mm
- Lakered greb

Båndstålssaks

Bestillings-nr.	Længde i alt		Skærelængde		kg	stk.	V5
	mm	"	mm	"			
D122A	260	10 1/4	30	1 3/16	0,42	5	
D122A-SB	260	10 1/4	30	1 3/16	0,43	5	



- Flad underdel der er let at skubbe ind under stålbånd på kasser
- Til båndbredde op til 25 mm, båndtykkelse op til 0,6 mm
- Virkelig god ydelse til en god pris
- PVC-belagt greb

Meget præcise klip



- Lukket greb
- Helt forniklet

Guldsmedesakse

Bestil- lings-nr.	Udførelse	Længde i alt		Skærelængde		kg	stk.	V5
		mm	"	mm	"			
D70-1	Lige skær	180	7	31	1 1/4	0,13	12	
D71-1	Buet skær	175	7	32	1 1/4	0,13	12	



- Åbent greb
- Helt forniklet

Guldsmedesakse

Bestil- lings-nr.	Udførelse	Længde i alt		Skærelængde		kg	stk.	V5
		mm	"	mm	"			
D72-1	Lige skær	180	7	31	1 1/4	0,11	12	



- Med fingerhuller
- Helt forniklet

Guldsmedesakse

Bestil- lings-nr.	Udførelse	Længde i alt		Skærelængde		kg	stk.	V5
		mm	"	mm	"			
D74-1	Lige skær	180	7	34	1 3/8	0,09	12	
D75-1	Buet skær	175	7	33	1 5/16	0,09	12	



- Lukket greb med fjeder
- Helt forniklet

Guldsmedesakse

Bestil- lings-nr.	Udførelse	Længde i alt		Skærelængde		kg	stk.	V5
		mm	"	mm	"			
D76-1	Lige skær	180	7	26	1	0,14	12	

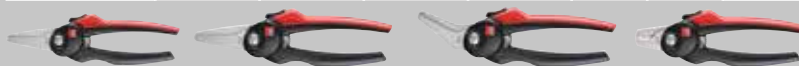



NYHED
Stabil Combisaks lige

Bestillings-nr.	Længde i alt		Skærelængde		↓ max. ↑ mm	kg	stk.	V5
	mm	"	mm	"				
D52-2	200	8	50	2	0,6	0,27	10	


Combisaks

Bestillings-nr.	Længde i alt		Skærelængde		kg	stk.	V5
	mm	"	mm	"			
D47-2	140	5 1/2	31	1 1/4	0,05	15	
D48-2	190	7 1/2	42	1 5/8	0,11	10	
D48A-2	190	7 1/2	36	1 3/8	0,11	10	
D49-2	165	6 1/2	-	-	0,12	10	



D47	140	5 1/2	31	1 1/4	0,08	15	
D48	190	7 1/2	42	1 5/8	0,12	10	
D48A	190	7 1/2	38	1 1/2	0,11	10	
D49	160	6 1/4	-	-	0,12	10	


Combisaks Combinox

Bestillings-nr.	Længde i alt		Skærelængde		kg	stk.	V5
	mm	"	mm	"			
D50	190	7 1/2	40	1 9/16	0,14	10	


Combisaks MULTISNIP Master

Bestillings-nr.	Længde i alt		Skærelængde		↓ max. ↑ mm	kg	stk.	V5
	mm	"	mm	"				
D51A	235	9 1/4	50	2	0,4	0,19	5	


 ↓
max.
↑
Pladetykkelse
(600 N/mm²)

- Skær og håndtag smedet i ét stykke for høj stabilitet
- Skær med fortanding forhindrer, at emnet glider
- ERGO greb der gør arbejdet mindre anstrengende
- Sandblæste, forkromede klinger til beskyttelse mod korrosion
- Kan skære op til 0,6 mm tykt koldvalset stål

D47-2 / D48-2 / D48A-2 / D49-2:

- ERGO greb, der gør arbejdet mindre anstrengende

- Klinger af rustfrit stål

D47 / D48 / D48A / D49:

- Skær med fortanding forhindrer, at emnet glider

- Klinger af rustfrit stål

D48A-2 / D48A:

- Vinklet klip

D49-2 / D49:

- Til kabler med flere ledere med en diameter på op til 10 mm

- Klinger af rustfrit stål
- Ergonomisk kunststofgreb med blødt kunststofindlæg
- Med trådklipper til metaltråd op til Ø 2,5 mm
- Skær med stop til afisolering af kabler fra Ø 1,0 til 1,5 mm

- Til lange og lige gennemklip (store radier)
- Alle metaldele er af rustfrit stål
- Tokomponentgreb af robust glasfiberforstærket kunststof

Specialværktøj til eksperter



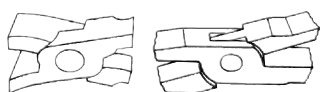
- Smedet af kvalitetsstål
- Sort pulverbelagt
- Mindste kæbeåbning, lige 60 mm
- Mindste kæbeåbning, buet 50 mm



Pålagt

Gennemstukket

- Smedet af kvalitetsstål
- Sort pulverbelagt
- PVC-belagt greb
- Mindste kæbeåbning, lige 60 mm
- Mindste kæbeåbning, buet 50 mm



Pålagt

Gennemstukket

Falsetang

Bestillings-nr.	Form	Udførelse	Kæbe- bredde mm	Længde i alt		kg	stk.	V6
				mm	"			
D33-60	Lige	Gennemstukket	60	280	11	0,60	6	
D331-40	Lige	Pålagt	40	280	11	0,56	6	
D331-60	Lige	Pålagt	60	280	11	0,63	6	
D331-80	Lige	Pålagt	80	320	12 3/4	0,92	5	
D34-60	45° bøjet	Gennemstukket	60	270	10 3/4	0,72	6	
D341-40	45° bøjet	Pålagt	40	270	10 3/4	0,69	6	
D341-60	45° bøjet	Pålagt	60	270	10 3/4	0,63	6	
D341-80	45° bøjet	Pålagt	80	320	12 3/4	0,92	5	
D35-60	90° bøjet	Gennemstukket	60	255	10	0,71	6	
D351-60	90° bøjet	Pålagt	60	255	10	0,67	6	



D33...



D34...

D35...

Falsetang, PVC-belagt greb

Bestillings-nr.	Form	Udførelse	Kæbe- bredde mm	Længde i alt		kg	stk.	V6
				mm	"			
D33-60-P	Lige	Gennemstukket	60	280	11	0,60	6	
D331-60-P	Lige	Pålagt	60	280	11	0,62	6	
D34-60-P	45° bøjet	Gennemstukket	60	270	10 3/4	0,64	6	
D341-60-P	45° bøjet	Pålagt	60	270	10 3/4	0,63	6	
D35-60-P	90° bøjet	Gennemstukket	60	255	10	0,71	6	
D351-60-P	90° bøjet	Pålagt	60	255	10	0,67	6	



D33...-P



D34...-P

D35...-P

Piccolo-falsetang

Bestillings-nr.	Form	Udførelse	Kæbe- bredde		Længde i alt		kg	stk.	V6
			mm	mm	mm	"			
D331-22	Lige	Pålagt	22	180	7	0,21	10		
D341-22	45° bøjet	Pålagt	22	180	7	0,19	10		



- Til små, præcise false- og bukkeopgaver
- Smedet af kvalitetsstål
- PVC-belagt greb
- Hele tangen er hærdet
- Kæbeåbning, lige 30 mm
- Kæbeåbning, buet 28 mm

Blikkenslagerfladtang

Bestillings-nr.	Udførelse	Længde i alt		kg	stk.	V6
		mm	"			
D301	Pålagt	240	9 1/2	0,40	6	



- Smedet af kvalitetsstål
- PVC-belagt greb
- Flade kæber
- Kæbeåbning 45 mm
- Fortanding 0,8 mm

Blikkenslagerrundtang

Bestillings-nr.	Udførelse	Længde i alt		kg	stk.	V6
		mm	"			
D311	Pålagt	260	10 1/4	0,38	6	



- Smedet af kvalitetsstål
- PVC-belagt greb
- Runde kæber
- Kæbeåbning 50 mm
- Fortanding 1,0 mm

Fals-opbukketang

Bestillings-nr.	Form	Udførelse	Kæbe- bredde		Længde i alt		kg	stk.	V6
			mm	mm	mm	"			
D355	Lige	Pålagt	30	250	10	0,43	5		



- Af kvalitetsstål, smedet
- Bruneret
- PVC-belagt greb

Hjørnefalsetang

Bestillings-nr.	Form	Udførelse	Kæbe- bredde		Længde i alt		kg	stk.	V6
			mm	mm	mm	"			
D335	Lige	Pålagt	60	280	11	0,74	5		



- Af kvalitetsstål, smedet
- Bruneret
- PVC-belagt greb
- Kæbeåbning 65 mm

Specialværktøj til eksperter



- Smedet af kvalitetsstål
- Bruneret
- PVC-belagt greb
- Kæbeåbning 80 mm

Klemfalssetang

Bestillings-nr.	Form	Udførelse	Kæbe-bredde mm	Længde i alt		kg	stk.	V6
				mm	"			
D336	Lige	Gennemstukket	80	320	12 3/4	0,78	5	



- 3 overbakker og 2 underbakker giver hurtigt og rationelt arbejde
- Selvåbnende
- Helt forzinket
- PVC-belagt greb
- Kæbeåbning 28 mm

Krympetang

Bestillings-nr.	Længde i alt		kg	stk.	V6
	mm	"			
D36	250	10	0,47	1	



- Slidsbredde 10 mm til rendejern op til 40 x 6 mm
- Rustbestandigt, blødstøbt hoved
- Gliderulle til beskyttelse af kunststofbelagte rendejern

Rendejernsbukker åben model

Bestillings-nr.	Længde i alt		kg	stk.	V6
	mm	"			
D396	680	20	3,10	1	



Erdi Hobbyknive og multitool

Hverdagens praktiske hjælpere



Bare bedre.



Hobbykniv



Bestillings-nr.	Længde i alt		Skærelængde		kg	stk.	V6
	mm	"	mm	"			
DBKPH-EU	160	6 1/4	28	1 1/8	0,18	12	
DBKWH-EU	160	6 1/4	28	1 1/8	0,20	12	
DBKAH-EU	160	6 1/4	28	1 1/8	0,14	12	

- **DBKPH-EU:** Behageligt kunststofgreb, plade så man kan opnå maksimalt tryk med tommelfingeren, magasin til 5 ekstra klinger
- **DBKWH-EU:** Greb af ædeltræ
- **DBKAH-EU:** Let aluminiumsgreb
- Hurtig udskiftning af klinge
- Bælteclip

Knivsæt DBKPH



Bestillings-nr.	Bestykning	kg	stk.	V6
DBKPH-SET	DBKPH arbejdskniv i praktisk nylon taske ■ + 15 stk. trapezklinger DBK-T ■ + 5 stk. krogklinger DBK-H ■ + 2 stk. krumme klinger DBK-L ■ + 2 stk. lige klinger DBK-A	0,56	8	

- Kniv med praktisk kunststofgreb
- Praktisk nylon taske med lynlås
- Fire forskellige klinger til forskellige materialer

Reserveklinger



Bestillings-nr.	Længde i alt		Indhold pr. pakkeenhed	kg	stk.	V6
	mm	"				
DBK-T	60	2 3/8	10	0,05	50	
DBK-H	50	2	10	0,05	1	
DBK-L	87	3 1/2	5	0,07	1	

- Velegnet til alle foldeknive med klinge fra BESSEY

Multifunktionsværktøj med stor saks



Bestillings-nr.	Længde i alt åben		Længde i alt lukket		Skærelængde		kg	St.	V6
	mm	"	mm	"	mm	"			
DBST	175	7	100	4	55	2 3/16	0,36	8	

- 1 multitool med 7 muligheder: Saks, kniv, sav, fil, krydskærsvkrætrækker samt stor og lille kærsvkrætrækker
- Klipper: Læder, tov, vinyl, tyndt kabel, snor, tynd plastik, papir og meget andet
- Med robust bæltetaske for sikker og tilgængelig opbevaring
- Håndtag af rustfrit stål med indlæg af blødt materiale for skridsikkert arbejde

Spænde- og skæreværktøj af professionelle for professionelle



Bare bedre.

Når det kommer til innovative løsninger til fastspænding og fastgørelse af emner og skæ-replader, er dette det rette sted. Uanset om der kræves klassiske skruevinger, traditionelle håndpladesakse eller specielle løsninger til særlige arbejdskrav, tilbyder BESSEY det rigtige klem- og skæreværktøj til alle håndværkere inden for træ og metalbearbejdning for at optimere deres arbejde.

BESSEY



Detaljeret information
om alle produkter
kan downloades på

<https://www.bessey.de/da-dk>

Spændeværktøj til arbejde med træ



Blødstøbte skruevinger



Korpustvinger

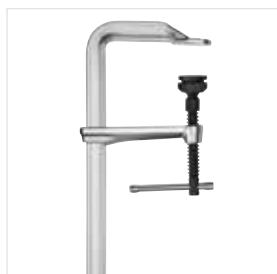


Vinkelspænder

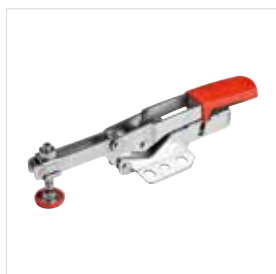


Dørkarmsmonteringsværktøj

Spændeværktøj til arbejde med metal



Kraftige helsmedede
stålskruevinger



Variable maskinbordspændere



Spændeelementer
til svejseborde



Maskinbordspændere

YouTube ▶

BESSEY
Image
film

BESSEY Tool GmbH & Co. KG ■ Mühlwiesenstraße 40
74321 Bietigheim-Bissingen, Germany
Fon +49 7142 401-0 ■ Fax +49 7142 401-452
E-Mail: tool-info@bessey.de

Din forhandler:

Yderligere informationer
findes på
www.bessey.de

