

Умные решения для работ по металлу

(Ноябрь 2023)

BESSEY[®]

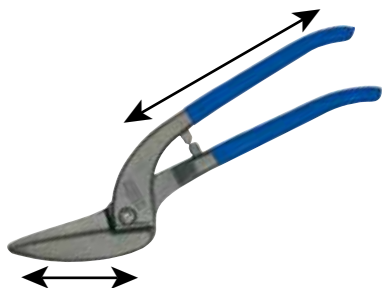
Просто лучше.



Словарь

1. Типы

Обычные ножницы для резки листового металла



Обычные ножницы для резки листового металла традиционно имеют цельнокованные лезвие и рукоятку. Усилие резания зависит от соотношения длины лезвия и длины рукоятки.

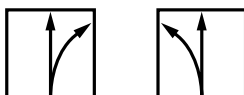
Ручные станки для резки листового металла с рычажной передачей



Ручные станки для резки листового металла с рычажной передачей состоят из головки ножниц и рукоятки. Обе детали шарнирно сочленены, благодаря чему возникает дополнительная рычажная передача.

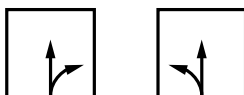
2. Виды

Идеальные ножницы



Эти ножницы с полным правом носят свое имя. Так как идеальные ножницы настоящие "универсалы". Их можно использовать для непрерывной резки листового металла (непрерывный разрез), а также резки больших и малых контуров или радиусов (фигурный разрез). При этом не имеет значения, выполняются ли работы с края (обрезка кромки) или посередине листа. Конечно же, идеальные ножницы можно использовать также для простейшей краевой вырубку.

Фигурные ножницы



Фигурные ножницы лучше всего подходят для выполнения мелких, близких радиусов в области кромки листа металла. Благодаря своей филигранной форме лезвий эти ножницы могут легко вырезать чрезвычайно узкие фигуры или кривые.

Сквозные ножницы



Необходимо прорезать лист металла в середине и / или в области кромки? Тогда сквозные ножницы, это то что нужно. Благодаря длинным лезвиям этих инструментов можно быстро, с небольшими усилиями и, тем не менее, точно отрезать по размеру также крупноформатные листы металла или произвести их краевую вырубку.

3. Праворежущие или леворежущие ножницы. В чем разница?



Левые ножницы

Правые ножницы

Правые ножницы заточены и сконструированы таким образом, что они хорошо режут правые радиусы (то есть, дугу слева **направо**). Радиусы справа **налево** лучше всего резать с помощью левых ножниц.

Часто думают, что правые ножницы предназначены для правшей, левые ножницы для левшей. Однако это не так. Наоборот. Если правша будет резать радиус правыми ножницами (см. выше, слева **направо**), то движение будет направлено наружу от запястья. А при левых ножницах (радиус справа **налево**) вовнутрь от запястья. Что значительно эргономичнее. Просто попробуйте!

4. Качество

Срок службы ножниц находится в прямой зависимости от качества используемой стали и ее обработки. Высокоэффективные ножницы с кромками из стали HSS особенно соответствуют наивысшим требованиям, предъявляемым к стойкости и сохранению режущей способности инструмента. Головки ножниц из стали HSS-TiN дополнительно покрыты слоем сверхтвердого нитрида титана, снижающего степень износа. В зависимости от назначения и частоты применения могут использоваться также другие режущие материалы, такие как специальная высококачественная сталь, высококачественная сталь и качественная сталь.

Режущая способность	HRC	Стойкость
HSS-TiN	65	+++++
HSS	65	++++
Специальная высококачественная сталь	61	+++
Высококачественная сталь	59	++
Качественная сталь	56	+







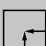

Чем выше качество стали режущих кромок, тем дольше срок службы ножниц!

Режущая способность обычных ножниц для резки листового металла	Для максимальной толщины листового металла при прочности на разрыв:			
	400 N/mm ²	600 N/mm ²	800 N/mm ²	1100 N/mm ²
HSS D407..; D416..; D418..;	1,2 mm	1,0 mm	0,8 mm	0,6 mm
Высококачественная сталь D202..; D206..; D207..; D208..; D214..; D216..; D218..;	1,2 mm	1,0 mm	0,8 mm	/
Качественная сталь D102..; D106..; D107..; D114..; D116..; D118..; D146..; D159..; D70..-D77..; D122N; D122A	1,2 mm	1,0 mm	0,8 mm	/

Режущая способность ножниц для листового металла с рычажной передачей	Для максимальной толщины листового металла при прочности на разрыв:			
	400 N/mm ²	600 N/mm ²	800 N/mm ²	1100 N/mm ²
HSS-TiN D27AH-TiN*	1,5 mm	1,2 mm	1,0 mm	0,8 mm
HSS D27AH*	1,5 mm	1,2 mm	1,0 mm	0,8 mm
Специальная высококачественная сталь D17ASS D29SS*; D29ASS*; D29BSS*; D39ASS* D15A	2,0 mm 1,5 mm 1,2 mm	1,5 mm 1,2 mm 1,0 mm	1,2 mm 1,0 mm 0,8 mm	/
Высококачественная сталь D08..; D16..; D17A; D22A D27*; D27A*; D27B*	1,5 mm	1,2 mm	1,0 mm	/

* Ножницы можно кратковременно использовать для резки фальцев толщиной до 3 x 0,6 мм (1,8 мм).

Внимание! Ножницы для листового металла могут применяться только для резки тонких листов из мягких металлов и стали. Они не подходят для металлических изделий круглой и гранёной формы, например, проволоки.

-  Непрерывные прямые и фигурные разрезы справа
-  Непрерывные прямые и фигурные разрезы влево
-  Короткие прямые и близкие фигурные разрезы вправо
-  Короткие прямые и близкие фигурные разрезы влево
-  Короткие прямые и большие фигурные разрезы правые и левые
-  Непрерывные прямые разрезы
-  Короткие прямые разрезы, краевая вырубка
-  Круговые разрезы

L = леворежущее исполнение (см. также страницу 2)

SB = SB-продажная упаковка

Обычные ножницы для резки листового металла с возвратной пружиной поставляются по запросу.



Erdi Новейшее поколение ножниц с рычажной передачей

Для неутомительной длительной резки



Идеальная надежность

Идеальные ножницы D39ASS с особо легким резом и чрезвычайной износоустойчивостью:

- благодаря вставке из спеченного металла в корпусе
- благодаря прочному соединению корпуса посредством стабильного распорного болта
- благодаря кожуху из нержавеющей стали для защиты пружины под шарниром



Идеальны в поворотах

Они позволяют осуществлять высокоточный рез в поворотах даже на минимальных радиусах, сводя до минимума опасность задира металла:

- благодаря чрезвычайно компактной головке ножниц и утопленному винтовому соединению

- Для непрерывных прямых и фигурных резов
- Очень компактная ножевая головка с частично утопленным креплением на резьбе повышает маневренность и точность при выполнении фигурных резов
- Шарнир с соединением на резьбе и распорным болтом, а также шайба из спеченной порошковой стали и необслуживаемая пружина обеспечивают высокую прочность изделия
- Уменьшенный угол раскрытия рукоятей для улучшения работы ножницами при сохранении прежней длины реза
- Размещенная по центру защелка для удобного использования как правой, так левой рукой
- Возможность поставки изделия в праворежущем или леворежущем исполнении



Легкие в работе

При каждом резе возможно полное использование длины реза:

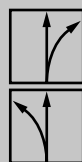
- за счет значительно уменьшенного угла раскрытия ручек

Простые в обслуживании

Для право- либо леворуких ножницы могут легко запереться и разблокироваться без пережата:

- за счет центрального положения запорного ригеля в верхней ручке

Идеальные ножницы



Артикул	Общая длина		Длина лезвий		↓ макс. мм	↑ мм	⚖ кг	📦 шт	V4
	мм	"	мм	"					
D39ASS	230	9	30	1 3/16	1,2	+++	0,49	5	
D39ASSL	230	9	30	1 3/16	1,2	+++	0,49	5	
D39ASS-SB	230	9	30	1 3/16	1,2	+++	0,50	5	
D39ASSL-SB	230	9	30	1 3/16	1,2	+++	0,50	5	



↓ макс.
Толщина металла
(600 N/mm²)

↑
Стойкость

Erdi Ручные ножницы для резки листового металла

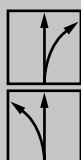
С значительным уменьшением прилагаемого усилия



Просто лучше.



Идеальные ножницы

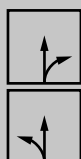


Артикул	Общая длина		Длина лезвий		↓ max. ↑ мм	⊗ мм	⚖ кг	📦 шт	V4
	мм	"	мм	"					
D29ASS-2	260	10 1/4	33	1 5/16	1,2	+++	0,51	5	
D29ASSL-2	260	10 1/4	33	1 5/16	1,2	+++	0,51	5	
D29ASS-2-SB	260	10 1/4	33	1 5/16	1,2	+++	0,51	5	
D29ASSL-2-SB	260	10 1/4	33	1 5/16	1,2	+++	0,51	5	
Артикул	Комплект							📦 шт	V4
DSET29-15	1 x D29ASS-2, 1 x D29ASSL-2 и 1 x D15A в сумке-раскатке							1	



- Рукоятка ERGO для удобной работы
- Для непрерывных прямых и фигурных разрезов
- Компактная головка ножниц: Высокая маневренность при фигурной резке
- Оптимальное соотношение рычагов: на 25 % меньшие усилия
- Оптимальная геометрия лезвия: Не соскальзывает даже без насечек
- Поставка праворежущих или леворежущих ножниц

Фигурные ножницы



Артикул	Общая длина		Длина лезвий		↓ max. ↑ мм	⊗ мм	⚖ кг	📦 шт	V4
	мм	"	мм	"					
D29SS-2	260	10 1/4	40	1 9/16	1,2	+++	0,49	5	
D29SSL-2	260	10 1/4	40	1 9/16	1,2	+++	0,49	5	



- Рукоятка ERGO для удобной работы
- Для коротких прямых и фигурных разрезов
- Лезвие с микрозубцами для надежной работы
- Поставка праворежущих или леворежущих ножниц

Сквозные ножницы



Артикул	Общая длина		Длина лезвий		↓ max. ↑ мм	⊗ мм	⚖ кг	📦 шт	V4
	мм	"	мм	"					
D29BSS-2	260	10 1/4	33	1 5/16	1,2	+++	0,52	5	
D29BSSL-2	260	10 1/4	33	1 5/16	1,2	+++	0,52	5	



↓ max. ↑
Толщина металла
(600 N/mm²)

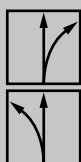
⊗
Стойкость

- Рукоятка ERGO для легкой работы
- Для непрерывных прямых разрезов
- Лезвие с микрозубцами для надежной работы
- Поставка праворежущих или леворежущих ножниц

С значительным уменьшением прилагаемого усилия



- Для непрерывных прямых и фигурных разрезов
- Лезвия с микрозубцами для надежности работы
- Поставка праворежущих и леворежущих ножниц

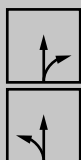


Идеальные ножницы

Артикул	Общая длина		Длина лезвий		↓ max. ↑ мм	⚙️	⚖️ кг	📦 шт	V4
	мм	"	мм	"					
D27A	260	10 1/4	33	1 5/16	1,2	++	0,56	5	
D27AL	260	10 1/4	33	1 5/16	1,2	++	0,56	5	
D27A-SB	260	10 1/4	33	1 5/16	1,2	++	0,57	5	
D27AL-SB	260	10 1/4	33	1 5/16	1,2	++	0,57	5	



- Для коротких прямых и фигурных разрезов
- Лезвия с микрозубцами для надежности работы
- Поставка праворежущих и леворежущих ножниц



Фигурные ножницы

Артикул	Общая длина		Длина лезвий		↓ max. ↑ мм	⚙️	⚖️ кг	📦 шт	V4
	мм	"	мм	"					
D27	260	10 1/4	40	1 9/16	1,2	++	0,49	5	
D27L	260	10 1/4	40	1 9/16	1,2	++	0,49	5	



- Для непрерывных прямых разрезов
- Лезвия с микрозубцами для надежности работы
- Поставка праворежущих и леворежущих ножниц



Сквозные ножницы

Артикул	Общая длина		Длина лезвий		↓ max. ↑ мм	⚙️	⚖️ кг	📦 шт	V4
	мм	"	мм	"					
D27B	260	10 1/4	32	1 5/16	1,2	++	0,56	5	
D27BL	260	10 1/4	32	1 5/16	1,2	++	0,56	5	

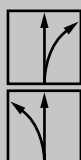


↓ max. ↑
Толщина металла
(600 N/mm²)

⚙️ Стойкость



Идеальные ножницы, массивные

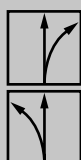


Артикул	Общая длина		Длина лезвий		↓ max. ↑ мм	⚙️	⚖️ кг	📦 шт	V4
	мм	"	мм	"					
D17ASS	240	9 1/2	24	1	1,5	+++	0,55	5	
D17ASSL	240	9 1/2	24	1	1,5	+++	0,55	5	
D17A	240	9 1/2	24	1	1,2	++	0,55	5	
D17AL	240	9 1/2	24	1	1,2	++	0,55	5	



- Для непрерывных прямых и фигурных разрезов
- Лезвие с микрозубцами для надежной работы
- Особо мощные, для больших нагрузок: Изготовленные в ковочном штампе рукоятки
- Лакированные рукоятки
- Поставка праворежущих или леворежущих ножниц

Идеальные ножницы, манёвренные



Артикул	Общая длина		Длина лезвий		↓ max. ↑ мм	⚙️	⚖️ кг	📦 шт	V4
	мм	"	мм	"					
D08	230	9	27	1 1/16	1,2	++	0,38	5	
D08L	230	9	27	1 1/16	1,2	++	0,38	5	
D08-SB	230	9	27	1 1/16	1,2	++	0,39	5	
D08L-SB	230	9	27	1 1/16	1,2	++	0,39	5	



- Особо плоская конструкция головки ножниц позволяет резку близких радиусов в труднодоступных местах
- Для непрерывных прямых и фигурных разрезов
- Лезвие с микрозубцами для надежной работы
- Поставка праворежущих или леворежущих ножниц

Идеальные ножницы MULTISNIP Longstyle – удлиненное лезвие



Артикул	Общая длина		Длина лезвий		↓ max. ↑ мм	⚙️	⚖️ кг	📦 шт	V4
	мм	"	мм	"					
D22A	280	11	64	2 1/2	1,2	++	0,43	5	
D22A-SB	280	11	64	2 1/2	1,2	++	0,45	5	



↓ max. ↑
Толщина металла
(600 N/mm²)

⚙️ Стойкость

- Для длинных и прямых непрерывных разрезов, а также больших радиусов
- Очень длинное с боковым уступом лезвие
- Поставка только леворежущих ножниц

Универсальная серия „16“



- Для коротких прямых и фигурных разрезов
- Лезвия с микрозубцами для надежности работы
- Поставка праворежущих и леворежущих ножниц



Фигурные ножницы

Артикул	Общая длина		Длина лезвий		↓ макс. ↑ мм	⚙️	⚖️ кг	📦 шт	V4
	мм	"	мм	"					
D16	240	9 1/2	40	1 9/16	1,2	++	0,38	10	
D16-SB	240	9 1/2	40	1 9/16	1,2	++	0,39	10	



- Для коротких прямых и фигурных разрезов
- Лезвия с микрозубцами для надежности работы
- Поставка праворежущих и леворежущих ножниц



Фигурные ножницы

Артикул	Общая длина		Длина лезвий		↓ макс. ↑ мм	⚙️	⚖️ кг	📦 шт	V4
	мм	"	мм	"					
D16L	240	9 1/2	40	1 9/16	1,2	++	0,38	10	
D16L-SB	240	9 1/2	40	1 9/16	1,2	++	0,39	10	



- Для коротких прямых и фигурных разрезов с большим радиусом вправо и влево
- Лезвие с микрозубцами для надежной работы
- Поставка только леворежущих ножниц



Фигурные ножницы

Артикул	Общая длина		Длина лезвий		↓ макс. ↑ мм	⚙️	⚖️ кг	📦 шт	V4
	мм	"	мм	"					
D16S	240	9 1/2	44	1 3/4	1,2	++	0,38	10	
D16S-SB	240	9 1/2	44	1 3/4	1,2	++	0,39	10	
Артикул	Комплект							📦	V4
DSET16	1 x D16, 1 x D16L и 1 x D16S в сумке-раскатке							шт	1



↓ макс. ↑
Толщина металла
(600 N/mm²)
⚙️ Стойкость

Erdi Ручные ножницы для резки листового металла

Удобны и подходят для многостороннего применения



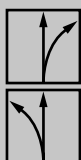
Просто лучше.



Основные преимущества:

- 1 Особо компактная рабочая головка**
Исключительно компактно рассчитанная головка обеспечивает Вам высокую маневренность и резание по самым малым радиусам и в самых труднодоступных местах.
- 2 Практичная комбинация „упор – замок“**
Замок и упор одновременно – позволяет быстро и удобно закрыть и зафиксировать замок одной рукой. Точная деталь, обеспечивающая большую безопасность.
- 3 Двойная рычажная передача**
Благодаря двойной рычажной передаче требуются существенно меньшие усилия. Одновременно при этом значительно увеличивается режущая способность инструмента.
- 4 Эргономичная рукоятка**
Мягкая прокладка и покрытие из пластика обеспечивают удобное расположение эргономичной рукоятки в руке.

Идеальные ножницы, маленькие и маневренные



Артикул	Общая длина		Длина лезвий		↓ макс. ↓	⊗	⚖	📦	шт	V4
	мм	"	мм	"						
D15A	180	7	20	13/16	1,0	+++	0,18	10		
D15AL	180	7	20	13/16	1,0	+++	0,18	10		
D15A-SB	180	7	20	13/16	1,0	+++	0,20	10		
D15AL-SB	180	7	20	13/16	1,0	+++	0,20	10		
Артикул	Комплект							📦	шт	V4
DSET15	1 x D15A, 1 x D15S и 1 x D15AL в сумке-раскатке								20	



↓ макс.
Толщина металла
(600 N/mm²)

⊗
Стойкость

- Для непрерывных прямых и фигурных разрезов
- Новая геометрия режущей головки обеспечивает исключительно малый размер – особенно пригодный для маленьких радиусов и труднодоступных мест
- Оптимальное соотношение рычагов при минимальном размере гарантирует 100% эффективность при минимальных усилиях
- Рукоятка ERGO для удобной работы
- Поставка праворежущих и леворежущих ножниц

Erdi Высокоэффективные ножницы с лезвиями HSS

Для самых высоких требования к сроку службы и длительности режущей способности

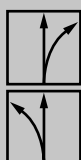


Основные преимущества:

- 1 Длительный срок службы**
Головки ножниц изготовлены в ковочном штампе из улучшенной стали. Вставные лезвия из HSS гарантируют значительно большую стойкость по сравнению с обычными лезвиями, что в полной мере проявляет себя при обработке высокопрочных материалов.
- 2 Двойная рычажная передача**
Благодаря двойной рычажной передаче требуются существенно меньшие усилия. Одновременно при этом значительно увеличивается режущая способность инструмента.
- 3 Эргономичная рукоятка**
Мягкая прокладка и покрытие из пластика обеспечивают удобное расположение эргономичной рукоятки в руке.

- Головка ножниц с покрытием TiN для еще большей стойкости также при резке твердых материалов
- Вставные лезвия из HSS
- Для непрерывных прямых и фигурных разрезов
- Поставка праворежущих и леворежущих ножниц

Идеальные ножницы HSS-TiN

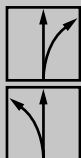


Артикул	Общая длина		Длина лезвий		↓ макс. ↑	⚙	⚖	📦	V6
	мм	"	мм	"					
D27AH-TiN	260	10 1/4	33	1 5/16	1,2	+++++	0,56	1	
D27AHL-TiN	260	10 1/4	33	1 5/16	1,2	+++++	0,56	1	



↓ макс. ↑ Толщина металла (600 N/mm²)
⚙ Стойкость

Идеальные ножницы HSS

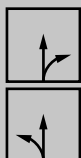


Артикул	Общая длина		Длина лезвий		↓ ↑ max.	⚙️	⚖️	📦	V6
	мм	"	мм	"					
D27AH	260	10 1/4	33	1 5/16	1,2	++++	0,56	1	
D27AHL	260	10 1/4	33	1 5/16	1,2	++++	0,56	1	



- Для непрерывных прямых и фигурных разрезов
- Вставные лезвия из HSS стали
- Поставка праворежущих и леворежущих ножниц

Ножницы для отверстий HSS

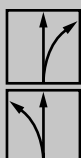


Артикул	Общая длина		Длина лезвий		↓ ↑ max.	⚙️	⚖️	📦	V6
	мм	"	мм	"					
D407-275	275	11	42	1 5/8	1,0	++++	0,53	1	
D407-275L	275	11	42	1 5/8	1,0	++++	0,53	1	
D407-300	300	12	43	1 11/16	1,0	++++	0,60	1	
D407-300L	300	12	43	1 11/16	1,0	++++	0,60	1	



- Для коротких прямых и фигурных разрезов
- Вставные лезвия из HSS стали
- Покрытые платмассой рукоятки
- Поставка праворежущих и леворежущих ножниц

Идеальные ножницы HSS



Артикул	Общая длина		Длина лезвий		↓ ↑ max.	⚙️	⚖️	📦	V6
	мм	"	мм	"					
D416-280	280	11	34	1 3/8	1,0	++++	0,61	1	
D416-280L	280	11	34	1 3/8	1,0	++++	0,61	1	



- Для непрерывных прямых и фигурных разрезов
- Вставные лезвия из HSS стали
- Покрытые платмассой рукоятки
- Поставка праворежущих и леворежущих ножниц

Ножницы пеликан HSS



Артикул	Общая длина		Длина лезвий		↓ ↑ max.	⚙️	⚖️	📦	V6
	мм	"	мм	"					
D418-300	300	12	62	2 7/16	1,0	++++	0,71	1	
D418-350	350	14	65	2 9/16	1,0	++++	0,80	1	



↓
↑
max. Толщина металла (600 N/mm²)
⚙️ Стойкость

- Для длинных прямых и непрерывных разрезов
- Вставные лезвия из HSS стали
- Покрытые платмассой рукоятки
- Поставка только праворежущих ножниц

Erdi Обычные ножницы для резки листового металла

Надёжные проверенные временем классические модели



Основные преимущества:

1 Кованые головка ножниц и рукоятка

Цельнокованые головки ножниц и рукоятка изготовлены в ковочном штампе. Поэтому они столь прочны и надёжны.

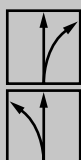
2 Индуктивно закаленные лезвия

Индуктивно закаленные лезвия гарантируют долгий срок службы и оптимальный результат.

3 Регулируемое соединение

После последующей заточки все обычные ножницы для резки листового металла могут быть легко настроены заново.

- Для непрерывных прямых и фигурных разрезов
- D216 – лакированные рукоятки
- D116 – покрытые пластмассой рукоятки
- Возможна поставка в право- и леворезущем исполнении



Идеальные ножницы

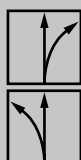
Артикул	Общая длина		Длина лезвий		↓ макс. мм	⚙	⚖	📦	шт	V5	
	мм	"	мм	"							
D216-260	260	10 1/4	30	1 3/16	1,0	++	0,49	5			
D216-260L	260	10 1/4	30	1 3/16	1,0	++	0,49	5			
D216-280	280	11	34	1 3/8	1,0	++	0,58	5			
D216-280L	280	11	34	1 3/8	1,0	++	0,58	5			
D116-260	260	10 1/4	30	1 3/16	1,0	+	0,49	5			
D116-260L	260	10 1/4	30	1 3/16	1,0	+	0,49	5			
D116-260-SB	260	10 1/4	30	1 3/16	1,0	+	0,49	5			
D116-260L-SB	260	10 1/4	30	1 3/16	1,0	+	0,49	5			
D116-280	280	11	34	1 3/8	1,0	+	0,56	5			
D116-280L	280	11	34	1 3/8	1,0	+	0,56	5			
D116-280-SB	280	11	34	1 3/8	1,0	+	0,59	5			
D116-280L-SB	280	11	34	1 3/8	1,0	+	0,59	5			
Артикул	Комплект								📦	V5	
DSET-SF3	1 x D216-280, 1 x D216-280L и 1 x D218-300 в сумке-раскатке								шт	1	



↓ макс.
Толщина металла (600 N/mm²)
⚙ Стойкость



Обычные ножницы для резки листового металла



Артикул	Общая длина		Длина лезвий		↓ max. ↑ мм	⚙️	⚖️	📦	V5
	мм	"	мм	"					
D216-280-B-SBSK	280	11	34	1 3/8	1,0	++	0,58	5	
D216-280L-B-SBSK	280	11	34	1 3/8	1,0	++	0,58	5	

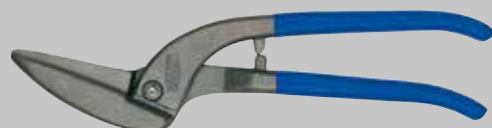


- Для непрерывных прямых и фигурных резов
- Без ограничения ширины раскрытия и с головкой специально заостренной формы
- Лезвие с микрозубцами для надежной работы
- Особо прочные, для больших нагрузок: ножницы полностью изготовлены из улучшенной стали, с воронением, лезвия закалены индуктивным способом
- Рукоятки в пластиковой оболочке
- Поставка праворежущих или леворежущих ножниц
- Упаковка для системы самообслуживания

Ножницы пеликан



Артикул	Общая длина		Длина лезвий		↓ max. ↑ мм	⚙️	⚖️	📦	V5
	мм	"	мм	"					
D218-300	300	12	62	2 7/16	1,0	++	0,73	5	
D218-300L	300	12	62	2 7/16	1,0	++	0,73	5	
D218-350	350	14	65	2 9/16	1,0	++	0,80	5	
D118-300	300	12	62	2 7/16	1,0	+	0,73	5	
D118-300L	300	12	62	2 7/16	1,0	+	0,73	5	
D118-300-SB	300	12	62	2 7/16	1,0	+	0,74	5	
D118-300L-SB	300	12	62	2 7/16	1,0	+	0,74	5	
D118-350	350	14	65	2 9/16	1,0	+	0,80	5	



↓ max. ↑
Толщина металла
(600 N/mm²)

⚙️ Стойкость

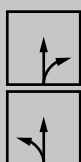
- Для длинных прямых, непрерывных резов
- Особенно длинное лезвие идеально для разрезания листов железа
- D218 – лакированные рукоятки
- D118 – рукоятки в пластиковой оболочке
- Поставляются в праворежущем исполнении (ножницы 300 мм также леворежущие)

Erdi Обычные ножницы для резки листового металла

Надёжные проверенные временем классические модели



- Для коротких прямых и фигурных разрезов (особенно малые радиусы)
- Очень тонкая головка ножниц
- D214 – лакированные рукоятки
- D114 – покрытые пластмассой рукоятки
- Поставка праворежущих и леворежущих ножниц



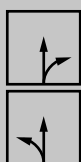
Фигурные ножницы для отверстий

Артикул	Общая длина		Длина лезвий		↓ ↑ ↓ ↑ мм	⚙️	⚖️	📦	V5
	мм	"	мм	"					
D214-250	250	10	37	1 7/16	1,0	++	0,47	5	
D214-250L	250	10	37	1 7/16	1,0	++	0,47	5	
D214-275	275	11	43	1 11/16	1,0	++	0,53	5	
D114-250	250	10	37	1 7/16	1,0	+	0,47	5	
D114-250L	250	10	37	1 7/16	1,0	+	0,47	5	

D214-275: Поставляется до тех пор, пока есть в наличии



- Для коротких прямых и фигурных разрезов
- D207 – лакированные рукоятки
- D107 – покрытые пластмассой рукоятки
- Поставка праворежущих или леворежущих ножниц



Ножницы для прорезания отверстий

Артикул	Общая длина		Длина лезвий		↓ ↑ ↓ ↑ мм	⚙️	⚖️	📦	V5
	мм	"	мм	"					
D207-250	250	10	42	1 5/8	1,0	++	0,49	5	
D207-250L	250	10	42	1 5/8	1,0	++	0,49	5	
D207-275	275	11	42	1 5/8	1,0	++	0,53	5	
D207-275L	275	11	42	1 5/8	1,0	++	0,53	5	
D207-300	300	12	47	1 7/8	1,0	++	0,58	5	
D207-300L	300	12	47	1 7/8	1,0	++	0,58	5	
D107-225	225	9	38	1 1/2	1,0	+	0,37	5	
D107-225-SB	225	9	38	1 1/2	1,0	+	0,38	5	
D107-250	250	10	42	1 5/8	1,0	+	0,49	5	
D107-250L	250	10	42	1 5/8	1,0	+	0,49	5	
D107-250-SB	250	10	42	1 5/8	1,0	+	0,50	5	
D107-250L-SB	250	10	42	1 5/8	1,0	+	0,50	5	
D107-275	275	11	42	1 5/8	1,0	+	0,55	5	
D107-275L	275	11	42	1 5/8	1,0	+	0,55	5	
D107-300	300	12	47	1 7/8	1,0	+	0,60	5	
D107-300L	300	12	47	1 7/8	1,0	+	0,60	5	

D107-225 + D107-225-SB: Поставляется до тех пор, пока есть в наличии



↓
↑
↓
↑
мм
Толщина металла
(600 N/mm²)

⚙️
Стойкость



Закругленные лезвия



Артикул	Общая длина		Длина лезвий		↓ max. ↑ мм	⚙️	⚖️	📦	V5
	мм	"	мм	"					
D208-275	275	11	40	1 9/16	1,0	++	0,51	5	
D208-275L	275	11	40	1 9/16	1,0	++	0,51	5	



- Специально для круговых разрезов
- Закругленные лезвия
- Лакированные рукоятки
- Поставка праворежущих и леворежущих ножниц

Универсальные ножницы



Артикул	Общая длина		Длина лезвий		↓ max. ↑ мм	⚙️	⚖️	📦	V5
	мм	"	мм	"					
D106-250-SB	250	10	68	2 11/16	1,0	+	0,44	5	



- Для длинных прямых и фигурных разрезов
- Покрытые пластмассой рукоятки
- Поставка только праворежущих ножниц

Универсальные ножницы



Артикул	Общая длина		Длина лезвий		↓ max. ↑ мм	⚙️	⚖️	📦	V5
	мм	"	мм	"					
D106A-250-SB	250	10	67	2 5/8	1,0	+	0,46	5	



↓ max. ↑
Толщина металла
(600 N/mm²)

⚙️ Стойкость

- Для длинных прямых и фигурных разрезов (большие радиусы)
- Покрытые пластмассой рукоятки
- Поставка только праворежущих ножниц

Erdi Обычные ножницы для резки листового металла

Надёжные проверенные временем классические модели



- Для длинных прямых разрезов
- D202 – лакированные рукоятки
- D102 – покрытые пластмассой рукоятки
- Поставка только праворежущих ножниц

Берлинские ножницы



Артикул	Общая длина		Длина лезвий		↓ ↑ ↓ ↑ мм	🌀	⚖️	📦	V5
	мм	"	мм	"					
D202-250	250	10	60	2 3/8	1,0	++	0,47	5	
D202-300	300	12	79	3	1,0	++	0,70	5	
D102-225	225	9	55	2 3/16	1,0	+	0,44	5	
D102-250	250	10	60	2 3/8	1,0	+	0,48	5	
D102-250-SB	250	10	60	2 3/8	1,0	+	0,49	5	
D102-300	300	12	79	3	1,0	+	0,72	5	

D102-225: Поставляется до тех пор, пока есть в наличии



Американские ножницы



Артикул	Общая длина		Длина лезвий		↓ ↑ ↓ ↑ мм	🌀	⚖️	📦	V5
	мм	"	мм	"					
D146-200	200	8	41	1 5/8	1,0	+	0,32	6	
D146-250	250	10	54	2 1/3	1,0	+	0,47	6	
D146-300	300	12	68	2 11/16	1,0	+	0,67	6	
D146-350	350	14	72	2 13/16	1,0	+	0,75	6	



↓
↑
↓
↑
мм
Толщина металла
(600 N/mm²)



Стойкость

Erdi Ножницы для резки ленточной стали

Резка толстых стальных лент одной рукой



Просто лучше.



Ножницы для ленточной стали с рычажной передачей

Артикул	Общая длина		Длина лезвий		кг	шт	V5
	мм	"	мм	"			
D123S	260	10 1/4	38	1 1/2	0,55	5	
D123S-SB	260	10 1/4	38	1 1/2	0,56	5	



Ножницы для ленточной стали

Артикул	Общая длина		Длина лезвий		кг	шт	V5
	мм	"	мм	"			
D122N	225	9	31	1 1/4	0,40	5	



Ножницы для ленточной стали

Артикул	Общая длина		Длина лезвий		кг	шт	V5
	мм	"	мм	"			
D122A	260	10 1/4	30	1 3/16	0,42	5	
D122A-SB	260	10 1/4	30	1 3/16	0,43	5	



- Благодаря двойной рычажной передаче требуется существенно меньшее усилие и можно легко работать одной рукой
- Концы ленты не отскакивают после разрезания благодаря держателю
- Легкий проход плоской нижней части под ленту
- Применимы даже для закалённых стальных лент (560 Н/мм²) шириной до 32 мм и толщиной металла до 1 мм
- Индуктивно закалённая режущая кромка гарантирующая длительный срок службы
- Эргономичная рукоятка для удобной работы

- Концы ленты не отскакивают после разрезания благодаря держателю
- Легкий проход плоской нижней части под ленту
- Для лент шириной до 25 мм и толщиной металла до 0,6 мм
- Лакированные рукоятки

- Легкий проход плоской нижней части под ленту
- Оптимальное соотношение цены и качества
- Для лент шириной до 25 мм и толщиной металла до 0,6 мм
- Рукоятки с покрытием из ПВХ

Высокоточное резание



- Закрытые рукоятки
- Полностью никелированные

Ювелирные ножницы

Артикул	Исполнение	Общая длина		Длина лезвий		кг	шт	V5
		мм	"	мм	"			
D70-1	прямые лезвия	180	7	31	1 1/4	0,13	12	
D71-1	изогнутые лезвия	175	7	32	1 1/4	0,13	12	



- Открытые рукоятки
- Полностью никелированные

Ювелирные ножницы

Артикул	Исполнение	Общая длина		Длина лезвий		кг	шт	V5
		мм	"	мм	"			
D72-1	прямые лезвия	180	7	31	1 1/4	0,11	12	



- С кольцами
- Полностью никелированные

Ювелирные ножницы

Артикул	Исполнение	Общая длина		Длина лезвий		кг	шт	V5
		мм	"	мм	"			
D74-1	прямые лезвия	180	7	34	1 3/8	0,09	12	
D75-1	изогнутые лезвия	175	7	33	1 5/16	0,09	12	



- Закрытые рукоятки с пружиной
- Полностью никелированные

Ювелирные ножницы

Артикул	Исполнение	Общая длина		Длина лезвий		кг	шт	V5
		мм	"	мм	"			
D76-1	прямые лезвия	180	7	26	1	0,14	12	



Erdi Комбинированные ножницы

Универсальный МУЛЬТИ-талант



Просто лучше.



Новинка

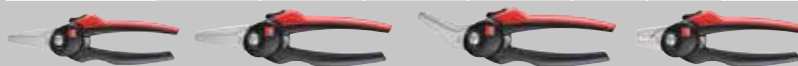
Комбинированные ножницы, прямые

Артикул	Общая длина		Длина лезвий		↓ max. ↑ мм	⚖ кг	📦 шт	V5
	мм	"	мм	"				
D52-2	200	8	50	2	0,6	0,27	10	



Комбинированные ножницы

Артикул	Общая длина		Длина лезвий		⚖ кг	📦 шт	V5
	мм	"	мм	"			
D47-2	140	5 1/2	31	1 1/4	0,05	15	
D48-2	190	7 1/2	42	1 5/8	0,11	10	
D48A-2	190	7 1/2	36	1 3/8	0,11	10	
D49-2	165	6 1/2	-	-	0,12	10	



D47	140	5 1/2	31	1 1/4	0,08	15	
D48	190	7 1/2	42	1 5/8	0,12	10	
D48A	190	7 1/2	38	1 1/2	0,11	10	
D49	160	6 1/4	-	-	0,12	10	



Комбинированные ножницы Combinox

Артикул	Общая длина		Длина лезвий		⚖ кг	📦 шт	V5
	мм	"	мм	"			
D50	190	7 1/2	40	1 9/16	0,14	10	



Комбинированные ножницы MULTISNIP Master

Артикул	Общая длина		Длина лезвий		↓ max. ↑ мм	⚖ кг	📦 шт	V5
	мм	"	мм	"				
D51A	235	9 1/4	50	2	0,4	0,19	5	



↓
max.
↑
Толщина металла
(600 N/mm²)

- Для прочности, лезвие и рукоятка изготовлены одной деталью
- Лезвие с зубцами для работ с защитой от выскальзывания заготовки
- Рукоятка ERGO для удобной работы
- Лезвия, прошедшие пескоструйную обработку, с хромированным покрытием для защиты от коррозии
- Режут холоднокатаную сталь толщиной до 0,6 мм

D47-2 / D48-2 / D48A-2 / D49-2:

- Рукоятка ERGO для легкой работы
- Нержавеющие лезвия из высококачественной стали

D47 / D48 / D48A / D49:

- Лезвия с зубцами для надежной работы
- Нержавеющие лезвия из высококачественной стали

D48A-2 / D48A:

- Расположенные под углом лезвия

D49-2 / D49:

- Для многожильного кабеля диаметром до 10 мм

- Лезвия из высококачественной нержавеющей стали
- Эргономичные пластиковые ручки с мягкими вставками
- Направляющий узел для резания вязальной проволоки Ø 2,5 мм
- Полукруглые кромки на внутреннем упоре ручек для снятия изоляции с провода Ø 1,0 – 1,5 мм

- Для длинных и прямых непрерывных разрезов (большие радиусы)
- Все металлические детали из нержавеющей высококачественной стали
- Рукоятки из прочного усиленного стекловолокном пластика с мягкой прокладкой

Специальные инструменты для специалистов



- Выкованы из качественной стали
- С чёрным порошковым покрытием
- Минимальная ширина прямого захвата 60 мм
- Минимальная ширина захвата под углом 50 мм



накладной коробчатый

Клещи для загибания кромок

Артикул	Форма	Шарнир	Ширина раст-вора мм	Общая длина		кг	шт	V6
				мм	"			
D33-60	прямые	коробчатый	60	280	11	0,60	6	
D331-40	прямые	накладной	40	280	11	0,56	6	
D331-60	прямые	накладной	60	280	11	0,63	6	
D331-80	прямые	накладной	80	320	12 3/4	0,92	5	
D34-60	под углом 45°	коробчатый	60	270	10 3/4	0,72	6	
D341-40	под углом 45°	накладной	40	270	10 3/4	0,69	6	
D341-60	под углом 45°	накладной	60	270	10 3/4	0,63	6	
D341-80	под углом 45°	накладной	80	320	12 3/4	0,92	5	
D35-60	под углом 90°	коробчатый	60	255	10	0,71	6	
D351-60	под углом 90°	накладной	60	255	10	0,67	6	



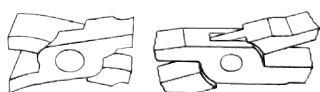
D34...

D35...



Клещи для загибания кромок, рукоятки с покрытием из ПВХ

- Выкованы из качественной стали
- С чёрным порошковым покрытием
- Рукоятки с покрытием из ПВХ
- Минимальная ширина прямого захвата 60 мм
- Минимальная ширина захвата под углом 50 мм



накладной коробчатый

Артикул	Форма	Шарнир	Ширина раст-вора мм	Общая длина		кг	шт	V6
				мм	"			
D33-60-P	прямые	коробчатый	60	280	11	0,60	6	
D331-60-P	прямые	накладной	60	280	11	0,62	6	
D34-60-P	под углом 45°	коробчатый	60	270	10 3/4	0,64	6	
D341-60-P	под углом 45°	накладной	60	270	10 3/4	0,63	6	
D35-60-P	под углом 90°	коробчатый	60	255	10	0,71	6	
D351-60-P	под углом 90°	накладной	60	255	10	0,67	6	



D34...-P

D35...-P



Клещи Pисоло для загибання кромки

Артикул	Форма	Шарнир	Ширина раствора		Общая длина		кг	шт	V6
			мм	мм	мм	"			
D331-22	прямые	накладной	22	180	7	0,21	10		
D341-22	под углом 45°	накладной	22	180	7	0,19	10		



- Для небольших точных работ по сгибанию
- Выкованы из качественной стали
- Рукоятки с покрытием из ПВХ
- Полностью закалены
- Глубина прямого захвата 30 мм
- Глубина захвата под углом 28 мм

Плоскогубцы для жестянщиков

Артикул	Шарнир	Общая длина		кг	шт	V6
		мм	"			
D301	накладной	240	9 1/2	0,40	6	



- Выкованы из качественной стали
- Рукоятки с покрытием из ПВХ
- Плоские губки щипцов
- Глубина захвата 45 мм
- Зубцы 0,8 мм

Круглогубцы для жестянщиков

Артикул	Шарнир	Общая длина		кг	шт	V6
		мм	"			
D311	накладной	260	10 1/4	0,38	6	



- Выкованы из качественной стали
- Рукоятки с покрытием из ПВХ
- Круглые губки щипцов
- Глубина захвата 50 мм
- Зубцы 1,0 мм

Клещи для вскрытия фальца

Артикул	Форма	Шарнир	Ширина раствора		Общая длина		кг	шт	V6
			мм	мм	мм	"			
D355	прямые	накладной	30	250	10	0,43	5		



- Выкованы из качественной стали
- Вороненые
- Рукоятки с покрытием из ПВХ

Угловые клещи для загибания и отгибания кромок

Артикул	Форма	Шарнир	Ширина раствора		Общая длина		кг	шт	V6
			мм	мм	мм	"			
D335	прямые	накладной	60	280	11	0,74	5		



- Выкованы из качественной стали
- Вороненые
- Рукоятки с покрытием из ПВХ
- Глубина захвата 65 мм

Специальные инструменты для специалистов



- Выкованы из качественной стали
- Вороненные
- Рукоятки с покрытием из ПВХ
- Глубина захвата 80 мм

Обжимные клещи для загибания и отгибания кромок

Артикул	Форма	Шарнир	Ширина раст-вора мм	Общая длина		кг	шт	V6
				мм	"			
D336	прямые	коробчатый	80	320	12 3/4	0,78	5	



- Быстрая и рациональная работа благодаря нижней губке 3 и верхней губке 2
- Самораскрывающиеся
- Полностью оцинкованы
- Рукоятки с покрытием из ПВХ
- Глубина захвата 28 мм

Клещи для гофрирования

Артикул	Общая длина		кг	шт	V6
	мм	"			
D36	250	10	0,47	1	



- Ширина канавки 10 мм для желобчатого короба до 40 x 6 мм
- Головка из коррозионностойкого ковкого чугуна
- Скользящий ролик для защиты желобчатого короба с пластмассовым покрытием

Кронштейногиб

Артикул	Общая длина		кг	шт	V6
	мм	"			
D396	680	20	3,10	1	





Складной нож

Артикул	Общая длина		Длина лезвий		кг	шт	V6
	мм	"	мм	"			
DBKPH-EU	160	6 1/4	28	1 1/8	0,18	12	
DBKWH-EU	160	6 1/4	28	1 1/8	0,20	12	
DBKAN-EU	160	6 1/4	28	1 1/8	0,14	12	

- **DBKPH-EU:** Удобная пластмассовая рукоятка, подушечка для большого пальца, чтобы обеспечить максимальное давление прижима, отделение для запасных лезвий с пятью лезвиями
- **DBKWH-EU:** Высококачественная деревянная рукоятка
- **DBKAN-EU:** Лёгкая алюминиевая рукоятка
- Быстрая замена лезвий
- Зажим для крепления на ремень

Набор ножей DBKPH

Артикул	Комплект	кг	шт	V6
DBKPH-SET	Складной нож DBKPH в практичном чехле из нейлона <ul style="list-style-type: none"> ■ +15 трапециевидных лезвий DBK-T ■ + 5 крючкообразных лезвий DBK-H ■ + 2 лезвия для линолеума DBK-L ■ + 2 лезвия – выколотки DBK-A 	0,56	8	

- Нож с удобной пластиковой ручкой
- Практичный нейлоновый чехол на молнии
- Четыре типа лезвий для различных материалов

Запасные лезвия

Артикул	Общая длина		Количество в упаковке	кг	шт	V6
	мм	"				
DBK-T	60	2 3/8	10	0,05	50	
DBK-H	50	2	10	0,05	1	
DBK-L	87	3 1/2	5	0,07	1	

- Подходит для всех складных ножей BESSEY

Многофункциональный инструмент с большими ножницами

Артикул	Общая длина в открытом положении		Общая длина в закрытом положении		Длина лезвий		кг	шт	V6
	мм	"	мм	"	мм	"			
DBST	175	7	100	4	55	2 3/16	0,36	8	

- 1 Многофункциональный набор Multitool из 7 элементов: ножницы, нож, пила, напильник, отвёртка для винтов с крестообразным шлицем, а также большая и малая отвёртки для винтов с прямым шлицем
- Режет: кожу, тросы, винил, тонкий кабель, веревки, тонкий пластик, бумагу и многое другое
- Прочная сумка надёжно крепится на ремень и позволяет инструменту находиться всегда под рукой
- Рукоятка из высококачественной стали со вставками из мягкого материала исключает проскальзывание в руке

Зажимные и режущие инструменты — профессионалам от профессионалов!



Просто лучше.

Когда дело доходит до инновационных решений для фиксации заготовок и резки металла, BESSEY — верный выбор! Независимо от того, требуются ли классические зажимы, традиционные ножницы для резки металла или специальный инструмент для особых работ, BESSEY всегда предложит идеальное решение для каждого мастера по дерево- и металлообработке, для оптимальной поддержки его в работе.

BESSEY



Полная информация
о всех инструментах
BESSEY на

<https://www.bessey.de/ru-ru>

Зажимные инструменты для деревообработки



Струбцины из
ковкого чугуна



Корпусная струбцина



Угловой зажим



Инструменты для установки
дверных коробок

Зажимные инструменты для работ с металлом



Высокоэффективные
струбцины



Изменяемый зажим



Зажимные элементы для
сварочных столов



Станочный зажим

YouTube ▶

BESSEY
Image
film

BESSEY Tool GmbH & Co. KG ■ Mühlwiesenstraße 40
74321 Bietigheim-Bissingen, Germany
Fon +49 7142 401-0 ■ Fax +49 7142 401-452
E-Mail: tool-info@bessey.de

Ваш продавец:

pr-bessey-schneidtechnik_ru_11/2023
Мы не несем ответственность за опечатки!

Все информации на
www.bessey.de

